

Nº 8 . Ano 4 . Setembro 2024

ELO

UMA REVISTA SOTREQ
PORTALELO.COM.BR

SANGUE AMARELO QUE PULSA NAS VEIAS DO BRASIL

Especial destaca a parceria
entre clientes e Sotreq, que
juntos formam a comunidade
#SangueAmarelo

30 ANOS CAT® REMAN

Sotreq celebra três décadas do
programa com sustentabilidade
e inovação

FLORESTAL

Aumento da demanda e condições
favoráveis de clima e solo posicionam
o Brasil na liderança mundial
em produtividade

CONSELHO EDITORIAL

Gerente de Marketing
Alex Pereira

Coordenadora de Marketing
Juliana Araujo

Analista de Marketing
Patrícia Silveira

CRIAÇÃO E PRODUÇÃO

FSB holding

contato@fsb.com.br

Diretor de Atendimento FSB:
Paulo Sadalla

Editora: Mariana Pivatto (MTB 2916-SC)

Atendimento: Viviane Horácio

Diretor de Arte e Diagramação:
Lilian Coelho

SOTREQ

Com mais de 80 anos de inovação, a Sotreq é uma empresa nacional que fornece soluções para equipamentos novos e seminovos, tecnologia, suporte ao produto especializado, além de solução para locação. É revendedora Oficial Cat® com mais de 50 filiais distribuídas em mais de 90% do território nacional. Atende aos segmentos do mercado de Construção, Mineração, Agro-negócio, Energia, Florestal, Industrial, Petróleo & Gás e Marítimo, com uma equipe técnica altamente qualificada.

Sua opinião é importante para nós. Envie sugestões, críticas e comentários para revistaelo@sotreq.com.br

O Brasil, um território de múltiplas possibilidades

Aqui, na Revista Elo, nos reunimos novamente para celebrar a grandiosidade do mercado brasileiro de equipamentos pesados. A cada edição, estamos mais surpreendidos pela diversidade e complexidade dos setores que atuamos e a importância da Sotreq nos diversos contextos.

Nesta edição repaginada e com a nova periodicidade anual, queremos destacar a magnitude do Brasil como um país em crescimento, com inúmeras oportunidades para quem quer se desenvolver. A indústria florestal, por exemplo, é um setor que promete grande futuro, com estimativas de investimentos de R\$100 bilhões nos próximos anos.

Mas o Brasil não é apenas um mercado em crescimento; é também uma comunidade viva e dinâmica. É aqui que encontramos um grupo de fãs apaixonados por grandes máquinas, como as da Caterpillar, representada pela Sotreq no país. Essas pessoas sentem uma conexão profunda com os equipamentos da linha amarela, superando a relação tradicional entre produtos e consumidores.

Além disso, estamos celebrando um marco importante na nossa história: 30 anos do Cat Reman na Sotreq. Esse programa recupera produtos no fim da vida útil e os restaura para condições iguais aos de produtos novos por uma fração do preço. Por meio desse processo de remanufatura, a Caterpillar diminui perdas, reduz a emissão de gases do efeito estufa e minimiza a necessidade de matéria-prima, reciclando milhares de toneladas de resíduos a cada ano. Como a maior representante Caterpillar no Brasil, temos orgulho de contribuir para o sucesso do programa.

Esses são apenas alguns assuntos que você pode encontrar nesta edição da Revista Elo, mas há muito mais: equilíbrio operacional em tratores, atuação do Instituto Social Sotreq (ISSO), reforma de máquinas Cat, crescimento de carreira, manutenção de geradores, cases de sucesso, entre outros.

Nossa revista é um testemunho do compromisso da Sotreq de atender os clientes com excelência e manter seus leitores informados sobre as principais tendências do mercado. Esperamos que as histórias e informações compartilhadas nesta edição possam inspirar o trabalho e ampliar o conhecimento de todos vocês.

Boa leitura!

Equipe Sotreq

SOTREQ RENTAL:

A SOLUÇÃO QUE VOCÊ BUSCAVA EM MOVIMENTAÇÃO DE MATERIAIS



A Sotreq Rental oferece uma solução completa para aluguel de curto ou longo prazo de empilhadeiras multimarcas, com inúmeros modelos elétricos e a combustão, serviços de manutenção preventiva e corretiva durante o período de locação e suporte técnico com equipe especializada. Isso tudo com assistência disponível 24 horas por dia, 7 dias por semana. Para aumentar a sua produtividade, fale com a Sotreq Rental.



WhatsApp e Telegram  
11 3003 1920

Capitais e regiões metropolitanas
3003 1920

Demais localidades
0800 940 1920

Você também pode nos acionar pelos canais abaixo:

www.sotreq.com.br |  [sotreqcat](#) |  [sotreqcat](#) |  [sotreqcat](#) |  [gruposotreqbr](#) |  [company/sotreq-sa](#)





20

CAPA
Especial destaca a parceria entre clientes e Sotreq que juntos formam a comunidade **#SangueAmarelo**

14	ENERGIA Entenda por que a manutenção preventiva é fundamental para garantir a eficiência de geradores	52	INTERNACIONAL A Sotreq consolida sua presença no mercado fluvial no Paraguai
24	CONSULTORIA Por que investir em gestão de lubrificação assegura a confiabilidade dos equipamentos industriais	54	GRANDES OBRAS Grandes obras importantes para o desenvolvimento do Brasil contam com a participação ativa da Sotreq
28	IMPORTAÇÃO Saiba como <i>trading companies</i> confiáveis podem simplificar as operações comerciais entre empresas globais	76	FLORESTAL Compreenda a importância dos negócios florestais e o pioneirismo da Sotreq no mercado nacional
32	DESAFIO Entrevista com Jairo Lehr, colaborador da Sotreq que venceu o Desafio Heróis do Serviço 2024	80	SOCIAL Impacto positivo e transformação social marcam os quase 20 anos do Instituto Social Sotreq
34	CLIENTES Transportadora expande seu portfólio de serviços, agora incluindo o embarque de produtos, graças à parceria com a Sotreq	82	SEMINOVOS Case de sucesso da Sotreq Seminovos destaca a venda eficiente e ágil de equipamentos da MGL Soluções em Engenharia
38	AGRO Confira como o equilíbrio operacional eleva a produtividade e prolonga a vida útil dos equipamentos agrícolas	84	SERVIÇO As proteções Perkins Platinum Protection (PPP) e Hypercare da MD Power garantem maior produtividade e disponibilidade dos motores Perkins
42	SOLUÇÕES Tecnologia da SITECH acelera os processos e aumenta a eficiência e a precisão nas obras	88	AGRO Predic expande sua atuação ao se associar à AGCO, fortalecendo sua presença no setor agrícola
46	NEGÓCIOS Empresas podem aumentar seus lucros por meio da compra segura de equipamentos seminovos	90	QUALIDADE Sotreq Agro disponibiliza webinar sobre o ARLA 22 para orientar seu uso, melhorar o desempenho das máquinas e reduzir a emissão de poluentes
50	UNDERGROUND Os produtos da Robit, exclusivos da Sotreq no Brasil, oferecem soluções personalizadas para aumentar a produtividade na mineração	93	PROFISSÃO Inspire-se com as histórias de operadores de máquinas experientes e os conselhos para quem deseja iniciar nessa profissão

Sotreq em destaque



AGRISHOW 2024

Uma das maiores feiras agrícolas no mundo e a maior feira agropecuária do Brasil
29 de abril a 3 de maio de 2024
Ribeirão Preto (SP)



BAHIA FARM SHOW

Maior feira de tecnologia agrícola e negócios do Norte e Nordeste do Brasil
11 a 15 de junho de 2024
Luís Eduardo Magalhães (BA)



FISPAL TECNOLOGIA

Principal plataforma de conexão na indústria de alimentos e bebidas da América do Sul
18 a 21 de junho de 2024
São Paulo (SP)

M&T EXPO 2024

Maior feira de máquinas e equipamentos para construção e mineração da América Latina
23 a 26 de abril de 2024
São Paulo (SP)



NAVEGISTIC NAVALSHORE AMAZÔNIA

Mais importante feira logística fluvial intermodal do Brasil
10 a 12 de abril de 2024
Manaus (AM)

**PARTS.CAT.COM OU
CAT® CENTRAL APP?
VOCÊ ESCOLHE.**



**COMPRA PEÇAS ORIGINAIS SEM SAIR DA
SUA OPERAÇÃO, PELO SITE OU PELO APLICATIVO.**

Quem é Cat® tem sempre mais opções. Você pode comprar suas peças originais tanto pelo aplicativo **CAT CENTRAL APP** quanto pelo site **Parts.Cat.Com** com a mesma segurança e agilidade. Além disso, em ambos os canais você acessa informações personalizadas sobre o seu equipamento Cat e muito mais:

- Acesso ao histórico de manutenções
- Verifica se as peças são compatíveis com o seu equipamento
- Flexibilidade no pagamento
- Garantia de fábrica
- Rastreamento de pedido
- Disponibilidade em tempo real

ACESSE
PARTS.CAT



BAIXE AQUI O
CAT CENTRAL APP



WhatsApp e Telegram



11 3003 1920

Capitais e regiões metropolitanas

3003 1920

Demais localidades

0800 940 1920

Você também pode nos acionar pelos canais abaixo:

www.sotreq.com.br | [@sotreqcat](https://www.instagram.com/sotreqcat) | [sotreqcat](https://www.facebook.com/sotreqcat) | [sotreqcat](https://www.twitter.com/sotreqcat) | [gruposotreqbr](https://www.youtube.com/gruposotreqbr) | [company/sotreq-sa](https://www.linkedin.com/company/sotreq-sa)

Sotreq





CAT AO VIVO

Em julho de 2024, mais de 50 colaboradores de diversas áreas e filiais da Sotreq participaram de uma visita especial à fábrica da Caterpillar em Piracicaba (SP). O evento contou com apresentações sobre a marca Caterpillar e os produtos Cat Reman, além de uma visita guiada à linha de montagem de tratores de esteira, escavadeiras e motoniveladoras, bem como ao 3º maior centro de distribuição de peças Cat do mundo. Na área de demonstração, os colaboradores também tiveram a oportunidade de observar ao vivo os detalhes da operação dos equipamentos.



TREINAMENTO FULL FIELD FORCE

Fabiene Canduro, consultora de Projetos da Sotreq, participou do treinamento Full Field Force em abril de 2024, que aconteceu na fábrica da Caterpillar em Piracicaba. No evento, foram abordados assuntos como Cat Financeira, e-commerce, hidráulica, rebuild, entre outros.



DECATUR

Visita à fábrica de caminhões em Decatur (EUA), que foi parte do workshop realizado em outubro de 2023, com o objetivo de preparar o time para o aumento da frota de caminhões 794AC em Carajás. Foi um momento de trabalho em conjunto com a Cat e o time de Carajás na identificação das peças necessárias ao suporte à frota. A agenda do evento também incluiu uma visita ao Centro de Distribuição de Morton, para que o time pudesse conhecer um pouco mais da tecnologia aplicada no processo de logística da Cat, tendo sempre como meta a excelência no suporte ao produto.

Entrega de gigantes: uma experiência para quem adquire uma máquina Cat®

O evento proporciona aos clientes da Sotreq orientação completa sobre tecnologia, suporte e garantia dos novos equipamentos

No processo de compra de uma máquina, a entrega é muito importante, porque é nele que a Sotreq garante que seus clientes estejam totalmente familiarizados com o equipamento que adquiriram.

Pensando em transformar esse momento funcional em uma experiência para seus clientes, a Sotreq criou a **"Entrega de Gigantes"**. O evento apresenta tudo o que o proprietário precisa saber sobre sua aquisição e conta com uma robusta programação, abordando temas como Suporte ao Produto, com soluções de peças e serviços, o Programa de Proteção Estendida e o Plano de Garantia Estendida. Além disso, nas edições realizadas, foram feitas apresentações sobre tecnologias como VisionLink e Conectividade, os clientes ainda participaram de uma visita guiada para conhecer a filial.



É uma oportunidade única para apresentar as funcionalidades, recursos e possibilidades que nossa máquina oferece."

Felipe Ongaro,
Gerente de Máquinas da Sotreq.



ENTREGA DE GIGANTES



Fortaleza
25 de junho



Salvador
10 de julho



Máquinas entregues:
13 retroescavadeiras
Cat® 416 para
10 clientes diferentes



Máquinas entregues:
9 máquinas
(1x416 | 1x140 | 1x323 | 1x320 |
2xD4 | 1xCB10 | 1x242D3 |
1x950GC) entregues para
6 clientes diferentes

Nosso jeitinho de trabalhar

A Sotreq organizou um concurso de desenho para os filhos dos colaboradores, resultando em mais de 50 obras coloridas e criativas que revelam a visão das crianças sobre o trabalho de seus pais

No concurso de desenho “Nosso Jeitinho de Trabalho”, promovido pela Sotreq, convidamos os filhos dos nossos colaboradores a imaginarem e retratarem como viam o trabalho de suas mães e papais. A resposta foi muito positiva: recebemos mais de 50 criações cheias de cor e criatividade, que revelaram o olhar único e encantador das crianças sobre o universo da empresa.

Agora, apresentamos os vencedores desse concurso especial. As obras selecionadas não apenas destacam o talento e a imaginação dos pequenos artistas, mas também reforçam os valores que guiam o dia a dia de trabalho na Sotreq.

**LAVÍNIA BRUMER
P. P. MACIEL**
4 anos

Colaborador: Vitor Maciel



MARIA CECÍLIA RODRIGUES VAZ
8 anos

Colaboradora: Kelly Silva



ANA LIZ F. PEINADO
6 anos

Colaborador: Erick Peinado

**REBECA GOMES
MAGALHÃES**
10 anos

Colaboradora: Natalia Magalhães



**JÚLIA ROCHA
PEREIRA**
4 anos

Colaboradora: Jully Rocha



IAGO BOY MUZY
9 anos

Colaborador: Celso Muzy

Manutenção de geradores: o caminho para a confiabilidade energética

O desempenho ideal dos geradores é assegurado com a manutenção preventiva, permitindo que técnicos identifiquem e resolvam problemas antes que causem prejuízos

Em um mundo cada vez mais dependente da energia elétrica, os geradores assumem um papel imprescindível para garantir a continuidade das operações em residências, empresas e indústrias. No entanto, muitas vezes negligenciada, a manutenção preventiva desses equipamentos é fundamental para assegurar sua segurança, confiabilidade e economia.

Falhas inesperadas podem ter consequências graves, desde transtornos no dia a dia até prejuízos financeiros consideráveis. Um gerador que não funciona quando necessário pode, por exemplo, levar à interrupção de atividades produtivas, perda de produtos perecíveis e até mesmo riscos à saúde em locais como hospitais. Isso porque esses equipamentos são usados como fonte de energia de backup em situações críticas, como emergências ou

apagões, e precisam sempre estar em perfeitas condições de operação.

Os problemas resultantes da falta de manutenção em grupos geradores mais comuns são: bateria descarregada, obstrução do filtro de combustível, danos ao sistema de injeção, falha do motor de arranque e do próprio gerador de energia, entre outros. Condições ambientais adversas, como raios, também podem causar danos se não houver boas instalações ou inspeções regulares.

De acordo com Lucas Barreto, Representante de Suporte ao Produto da Sotreq, a manutenção preventiva é a chave para certificar o desempenho ideal dos geradores. Ao realizar verificações regulares e serviços programados, os técnicos podem identificar e corrigir problemas potenciais antes de causarem prejuízos.

SEGURANÇA E TRANQUILIDADE

Deixar a manutenção dos grupos geradores de lado pode trazer consequências graves, interrompendo processos que impactam no dia a dia.

Por essa razão, Ricardo Loiola, Coordenador de Suporte ao Produto da Sotreq, enfatiza que é essencial selecionar e manter bons parceiros e fornecedores que colaborem no processo de conservação dos sistemas de energia, tenham equipes técnicas e administrativas de pós-venda preparadas para as necessidades de cada cliente e sejam, acima de tudo, excelentes naquilo que fazem.

“Os serviços de manutenção preventiva, análises de fluidos e monitoramento remoto que oferecemos nos permitem prevenir e corrigir possíveis falhas através de dados obtidos com sistemas de tecnologia avançada”, afirma o coordenador.

César Souza, Consultor de Suporte ao Produto, exemplifica essa relevância ao citar um caso recente, quando ocorreu uma falha em um sensor de uma das maiores empresas de data center do Brasil. O dispositivo parou de funcionar, e a Sotreq precisou resolver a questão em cinco horas conforme previsto em contrato, sendo acionada durante seu plantão em horário extraordinário.

“A equipe de Suporte ao Produto da Sotreq entendeu as necessidades do cliente antes mesmo do fechamento do contrato. Amplamente foi discutida a previsibilidade de componentes com o time corporativo de peças, procurando a melhor solução e disponibilidade física que atendesse às necessidades acordadas. Isso permitiu resolver o incidente rapidamente, acionando o canal logístico e garantindo a satisfação do cliente com a abordagem eficiente e proativa do nosso time de campo”, confirma o consultor.

Ricardo Loiola completa dizendo que a estrutura da Sotreq, com peças a pronta entrega, plantão de atendimento 24h por dia, ferramentas de diagnóstico precisas, literatura técnica e sistemas informatizados atualizados, garante competitividade e qualidade conforme os altos padrões da fábrica.



Nossa equipe técnica e administrativa está sempre engajada e atualizada sobre as últimas inovações da Caterpillar e pronta para atender a qualquer demanda. Isso resulta em atendimento efetivo e reconhecimento do consumidor” encerra o coordenador.



Acesse o QR Code e conheça o completo portfólio de grupos geradores a diesel da Sotreq.



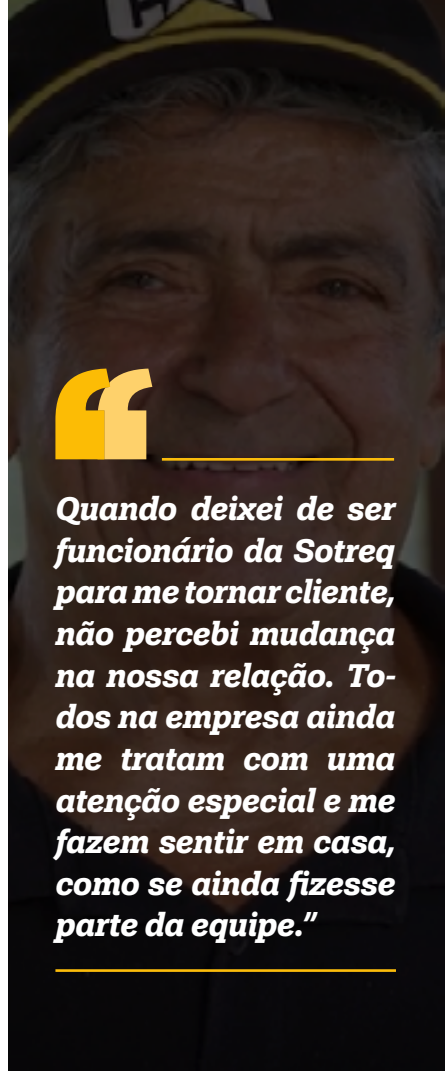
Sangue amarelo que pulsa nas veias do Brasil

Conheça as emocionantes e inspiradoras histórias compartilhadas pelos entusiastas da Sotreq

No extenso universo das grandes máquinas, existe uma comunidade engajada que transcende a simples relação entre produtos e consumidores. São apaixonados por equipamentos da linha amarela, unidos por uma profunda admiração por esses gigantes de metal, que impulsionam o progresso brasileiro em diversos setores.

Essas pessoas enxergam nos equipamentos a personificação de seus valores, sonhos e conquistas.

A Revista Elo convidou alguns desses fãs de **#SangueAmarelo** para contar suas histórias e inspirar os leitores. Confira!



FRANCISCO DAS CHAGAS PAIVA MAGALHÃES EMPRESÁRIO | BELO HORIZONTE (MG)

Aos 72 anos, Francisco Magalhães carrega consigo uma história de vida marcada por superação, dedicação e admiração pela Sotreq, empresa em que colaborou por mais de 40 anos e que hoje, na aposentadoria, tornou-se cliente.

Nascido no Ceará, Francisco foi obrigado a deixar sua terra natal devido à seca que assolou a região, levando consigo a dor da perda de quase tudo que tinha na fazenda da família. Em busca de novos horizontes, ele chegou ao Rio de Janeiro, onde teve a oportunidade de iniciar sua trajetória na Sotreq. Por quase cinco anos trabalhou na cidade. Depois, foi transferido para a filial de Belo Horizonte, onde

completou 39 anos na empresa.

“Para mim, a Sotreq foi mais do que uma empresa — foi um lugar de acolhimento e de boas histórias. Lá, construí amizades e laços profundos, como uma família, que mantenho com carinho até hoje.”

Mesmo após se aposentar, a história do Francisco com a empresa não chegou ao fim. Ele decidiu abrir um espaço para eventos, que atende casamentos, aniversários e outras celebrações. E sabendo que não pode arriscar interromper uma festa por falta de energia, resolveu adquirir um grupo de geradores Cat com a Sotreq, por conta da qualidade do equipamento e o atendimento da revendedora.



EDSON “JOB” MACIEL EMPRESÁRIO | RECIFE (PE)

Edson Maciel, mais conhecido como Job, tem uma vida intimamente ligada à Caterpillar. Seu pai trabalhou na fábrica por quase 40 anos, e ele seguiu seus passos, começando também sua carreira na empresa. Depois, passou uma década atuando como representante da Cat do Nordeste na época, até que em 2012 foi contratado pela Sotreq.

Após isso, Job fundou sua própria empresa, a Cesem, de locação de máquinas e equipamentos, sendo cliente da Sotreq há mais de 15 anos. Voltada para locação de equipamentos pesados, principalmente para lavouras de cana-de-açúcar, o portfólio exclusivo Cat da empresa conta com 11 motoniveladoras – todas com cobertura CVA (Customer Value Agreement) e PMP (Programa de Manutenção Preditiva), assegurando a manutenção dos equipamentos com peças genuínas e o acompanhamento da equipe especializada Sotreq.

Na Sotreq de Jaboatão dos Guararapes (PE), responsável pelo suporte à frota da Cesem, Job é presença frequente por conta da longa parceria que tem com a empresa e das relações comerciais e de amizade que mantém com os colaboradores.

Ele também é conhecido por ser um “catmaníaco”. Tudo isso porque o amor pela marca vai além da compra e uso de equipamentos: está no guarda-roupas e na decoração da casa.

“Cheguei a ter mais de 70 bonés da Caterpillar. Sempre que viajava, comprava camisas, shorts e roupas que não eram comuns de se encontrar aqui no Brasil”, explica.

Sua coleção é composta ainda por cerca de 20 miniaturas de máquinas Cat e um trator D4 1948, reformado com peças originais e em perfeitas condições.



Embora oficialmente fora de uso desde 2013, essa máquina é minha favorita e permanece em exposição no pátio de nossa empresa em Recife. Gosto muito da história dela e das lembranças que trazem do tempo que trabalhei com meu pai.”



Quando deixei de ser funcionário da Sotreq para me tornar cliente, não percebi mudança na nossa relação. Todos na empresa ainda me tratam com uma atenção especial e me fazem sentir em casa, como se ainda fizesse parte da equipe.”

DAIANE SILVA OPERADORA DE MÁQUINA E EMPRESÁRIA | INDAIATUBA (SP)

Desde a infância, Daiane sabia que seu futuro estaria ligado ao universo das máquinas pesadas, uma paixão que a levou, ainda criança, a acompanhar de perto o trabalho do seu pai, seja o auxiliando nas manutenções dos equipamentos ou simplesmente observando.

Essa admiração a impulsionou a se tornar operadora de máquinas até realizar o sonho de ter sua

própria empresa, a DSA Terraplanagem, e adquirir uma retroescavadeira zero quilômetro Cat 416.

Daiane conta que sua jornada não foi fácil, chegando a trabalhar grávida e adiando seus sonhos devido às responsabilidades familiares. Porém, ela afirma estar determinada a ganhar cada vez mais a confiança do mercado, mesmo enfrentando alguns desafios por ser mu-

lher em um setor predominantemente masculino.

“Eu me sinto muito realizada por contar com parceiros como a Sotreq que valorizam pessoas dedicadas e prontas para enfrentar desafios como eu. Escolhi comprar minha Cat com a Sotreq porque essas duas marcas me oferecem a segurança que preciso com assistência técnica disponível onde quer que eu esteja.”



Após trabalhar muitos anos como operadora, busquei a Sotreq para adquirir minha primeira retroescavadeira e começar meu negócio próprio. Entrei lá filha de um operador e saí empresária. A Sotreq ainda realizou meu sonho de ter um equipamento rosa, me presenteando com personalização nessa cor.”

CARLOS MAGNO EMPRESÁRIO | BALSAS (MA)

Carlos, o líder da Mangabeiras Serviços e Transporte, possui uma frota impressionante de mais de 30 máquinas Cat. Como um dos principais prestadores de serviço do agronegócio no sul do Maranhão, ele não esconde sua paixão pela marca e pela ótima parceria com a Sotreq. Tanto que declara com orgulho: **“o sangue que corre nas minhas veias é amarelo”**.

Ele conta que teve a oportunidade de comprar seu primeiro equipamento Cat em 2010. Dois anos depois, conseguiu aumentar a frota e, desde então, não parou mais. Quase todos adquiridos com a Sotreq.

“Minha admiração por essas máquinas não se deve somente a sua grande capacidade produtiva, mas também pelo relacionamento que tenho com a Sotreq, empresa que fornece os equipamentos do meu negócio. Sempre fui muito bem atendido e fiz muitos amigos lá. O suporte para peças é ágil, e a qualidade do pós-venda é excelente, refletindo na satisfação dos meus clientes.”

Dentre as máquinas que possui, o empresário tem uma que virou o xodó.

“Minha primeira máquina, adquirida em 2010, é uma carregadeira 924H. Eu posso vender qualquer outra, menos ela. Não me desfaço, não vendo por nada, porque ela representa o início da realização dos meus sonhos”.



BRUNO CAMPOS INFLUENCIADOR DIGITAL | IRACEMÁPOLIS (SP)

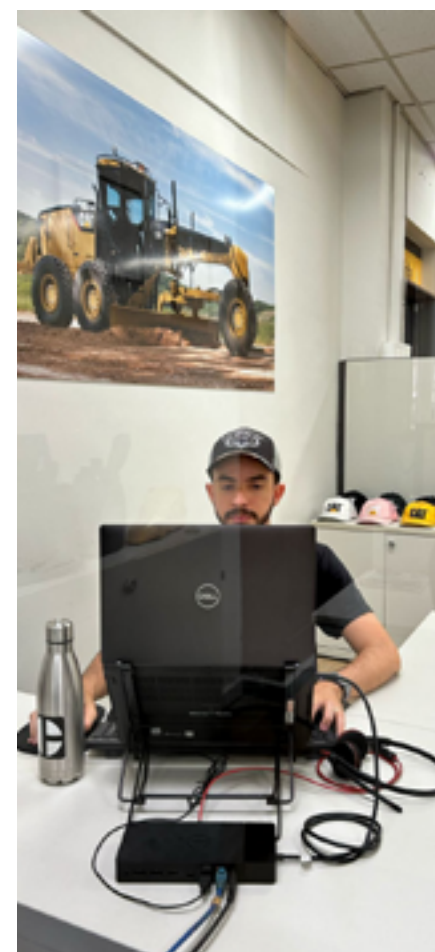
O perfil **@legado_amarelo** no Instagram, mais de 20 mil seguidores, preserva e compartilha a história da Caterpillar e suas máquinas no Brasil. Com quase 1.500 publicações, oferece um olhar pessoal sobre o legado da marca, registrando seus equipamentos em atividade.

Bruno, responsável pela página, também possui uma coleção de publicações e catálogos antigos, tendo sido assinante da Revista Elo por anos e guardado suas edições com carinho até hoje.

A paixão de Bruno pela Caterpillar levou à criação de um perfil dedicado à marca, que fez com que descobrisse uma grande comunidade de admiradores da Caterpillar.

“Minha paixão por máquinas pesadas é algo que me acompanha desde a infância. Após perceber a falta de páginas dedicadas à Caterpillar no nosso país, diferente de outros países, decidi homenagear as empresas brasileiras, com o objetivo de divulgar e preservar sua história corretamente.” O perfil ultrapassou fronteiras, atraindo fãs de todo o mundo, como Colômbia, Grécia, Austrália e Inglaterra, que contribuem com fotos e relatos.

O sucesso nas redes sociais rendeu a Bruno até um convite para cobrir a etapa final do Desafio de Operadores Sotreq em 2022.



VITOR SOUZA COLABORADOR SOTREQ | RIO DE JANEIRO (RJ)

Vitor ingressou na Sotreq há sete anos como estagiário e hoje é supervisor na empresa. Ele conta que grandes obras e projetos chamam sua atenção desde a adolescência e, conseqüentemente, as máquinas envolvidas também.

“É claro que a Sotreq e a Caterpillar sempre se destacaram para mim por tudo que representam. Como engenheiro mecânico, posso dizer que os equipamentos da marca abrangem uma ampla variedade de sistemas e princípios de mecânica e eletroeletrônica projetados para operar em ambientes de extrema exigência.”

Além disso, ele coleciona bonés, sendo os seus favoritos

da Caterpillar, claro, por conta das memórias afetivas que carregam.

“Tenho muitos bonés da Caterpillar, incluindo os lançados em parceria com a Sotreq ou setores específicos da empresa. Os principais são exibidos no trabalho, enquanto os demais são usados no dia a dia. Um dos meus favoritos é o boné do lançamento das escavadeiras Next Gen, recebido durante meu primeiro dia como trainee na Sotreq, marcando um momento significativo em minha carreira. Também gosto muito do boné edição limitada lançado em parceria com o filme Transformers, patrocinado pela Cat, que, além de bonito, tornou-se uma peça rara.”

DYEGO PINHEIRO EMPRESÁRIO DA SOTREQ | PEDREIRAS (MA)

Dyego é proprietário da Pinheiro Empreendimentos e fã do atendimento da Sotreq e da qualidade dos equipamentos Cat. Ele adora registrar momentos com as marcas, como suas visitas à fábrica e eventos da Sotreq.

“Em 2020, decidi fazer uma transição de carreira e comprei minha primeira máquina. Inicialmente, busquei uma revendedora de outra marca, mas fiquei insatisfeito com o atendimento. Então, fui à Sotreq, onde não só o preço era melhor do que eu esperava, como o atendimento foi excelente. Fizeram acontecer mes-

mo. Comecei com uma escavadeira e logo adquiri mais duas máquinas. Agora, tenho uma frota 100% nova e 100% Cat, todas adquiridas com a Sotreq, e não pretendo mudar.”

O empresário trabalha com locações de equipamentos e prestação de serviços como obras de terraplanagem, estradas vicinais, loteamentos, construção e limpeza de açudes, construção de represas, supressão vegetal, entre outros. Ele gosta também de diversificar sua frota comprando máquinas de tonalidades diversas para se diferenciar da concorrência.

“Para 2024, estamos ansiosos pelo recebimento de uma grande quantidade de novos equipamentos da Caterpillar, como rolos compactadores, motoniveladoras, carregadeiras e escavadeiras. Alguns estão sendo personalizados pela Sotreq com cores exclusivas, incluindo uma escavadeira preta, um trator de esteira vinho e uma carregadeira vermelha.”



AMARAÍ OLIVEIRA
GERENTE DE SEGURANÇA PATRIMONIAL | PIRACICABA (SP)

Amaráí é um dos responsáveis por zelar pela segurança de 5 mil funcionários na unidade de Piracicaba da Caterpillar Brasil. Ele é conhecido como um verdadeiro “sangue amarelo” pela sua grande coleção de peças da marca Caterpillar, fruto de compras e presentes que recebe de amigos. Além disso, seu carro possui a combinação de letras “C-A-T” na placa.

“Ao longo dos meus 30 anos de carreira, acumulei miniaturas de máquinas, veículos,

relógios, documentos históricos e prêmios corporativos da Caterpillar. Estou construindo um espaço dedicado à exposição da minha coleção, que cresceu tanto que precisei de um lugar maior. Curiosamente, minha paixão pela Caterpillar foi inspirada pelo meu sogro e agora é compartilhada pelo meu filho Adrian, representando a terceira geração deste ‘legado amarelo’. Inclusive, quero abrir um museu com minha coleção, ideia muito incentivada pelos meus amigos.”



“Meu avô era operador de máquinas, e sou o único neto que seguiu seus passos. Sinto orgulho de termos a mesma profissão. Meu sonho atual é adquirir minha própria máquina Cat na Sotreq. Se pudesse, escolheria a retroescavadeira 416, porque além da robustez e da alta tecnologia, é a mais bonita de todas.”

ANDERSON CASTELARI
OPERADOR DE MÁQUINA | JACAREÍ (SP)

Anderson descobriu a Caterpillar por meio de amigos e colegas há 10 anos, e foi paixão à primeira vista. Ele conta que a qualidade das máquinas Cat faz toda a diferença no dia a dia do seu trabalho. Inclusive, ele já teve a experiência de operá-las em Portugal e percebeu que não há distinção entre os produtos nos diferentes países.

Sua paixão pela Caterpillar é evidente em seu perfil nas redes sociais, cheio de momentos familiares com a marca, e nos objetos que guarda com cuidado. Tamanha é sua ligação com a Caterpillar que escolheu a marca como tema da festa de primeiro ano de um de seus filhos, com camisetas, doces e decoração personalizados, além do aniversariante vestido a caráter.



ELEOMAR AGAPITO
INSTRUTOR E OPERADOR DE MÁQUINAS | SERRA (ES)

Eleomar participou da 1ª Escola de Formação de Operadores da Sotreq em 2006, quando começou sua carreira como operador de máquinas há 18 anos. Atualmente, atua como instrutor de equipamentos.

Ele venceu, em 2022, a etapa Sotreq do Desafio Mundial de Operadores ao enfrentar mais de 20 operadores em provas que exigiam precisão e habilidade com uma variedade de equipamentos e tecnologias Cat, garantindo assim um lugar na competição sul-americana.

“Tenho muito amor pelo que eu faço e por isso quero ser o melhor operador do mundo. Acredito que minha dedicação foi fundamental para minha vitória no Desafio de Operadores e sinto um grande orgulho por essa conquista.”

O instrutor é tão apaixonado pelas máquinas Cat que decidiu eternizá-las na pele.

“Tenho duas tatuagens de máquinas Cat: de uma escavadeira movimentando a terra e de uma carregadeira fazendo o carregamento de um caminhão fora de estrada. Além disso, coleciono miniaturas diversas. Tenho cerca de 35 unidades, sendo que as minhas preferidas são a motoniveladora Cat163H e a escavadeira Cat 315C, assim como uma Cat 336 nova geração, que foi o troféu que ganhei do Desafio de Operadores.”



MANIFESTO SANGUE AMARELO

A essência do **#SangueAmarelo** está nas pessoas — todos aqueles impactados pela Sotreq e suas soluções. Isso inclui profissionais dos diversos mercados de atuação da empresa, consumidores, colaboradores e até mesmo a sociedade, beneficiada pelo progresso impulsionado pela paixão por máquinas pesadas. Ter “sangue amarelo” significa fazer parte de uma comunidade colaborativa, que vive e respira uma essência que vai além da própria empresa, onde tecnologia e inovação se unem para impulsionar o progresso.

Conheça nossa história e se junte a nós nesta jornada!



Maximizando a eficiência com a gestão da lubrificação

Investir em consultorias especializadas em gestão de lubrificação é fundamental para assegurar a eficiência e a confiabilidade dos equipamentos industriais

A implementação de uma gestão eficaz da lubrificação é essencial para reduzir quebras, aumentar a vida útil dos ativos e, conseqüentemente, diminuir os custos de manutenção de máquinas. Apesar disso, muitas organizações negligenciam esse aspecto, não incorporando adequadamente um plano de lubrificação em seus processos. De acordo com o Portal do Agronegócio, a lubrificação inadequada pode ser a causa de 80% das falhas em equipamentos.

“Com base nas melhores práticas do mercado, conseguimos evidenciar a extensão do tempo de serviço dos equipamentos com uma gestão de lubrificação adequada. Em alguns casos específicos, podemos prolongar a vida útil remanescente dos equipamentos em até quatro vezes ou mais”, afirma Marcelo Ferreira, Consultor de Venda Multiproduto na Sotreq.

Isso significa que a administração da lubrificação é um elemento imprescindível para garantir a eficácia e a confiabilidade dos equipamentos. *“Pequenos deslizamentos nesse procedimento, por vezes sutis, podem resultar em efeitos significativos na durabilidade e na confiabilidade dos ativos”,* acrescenta o consultor.

AFINAL, O QUE É UM PLANO DE LUBRIFICAÇÃO?

Um plano de lubrificação é um conjunto de diretrizes que estabelece as práticas e os procedimentos para a aplicação adequada de lubrificantes em máquinas e equipamentos industriais.

“A implementação de um plano de lubrificação bem elaborado é essencial para a gestão proativa da manutenção de equipamentos, promovendo a segurança operacional e reduzindo os custos associados à substituição prematura de peças e paradas não planejadas”, explica Robert Klen, Coordenador de Soluções em Lubrificação da Sotreq.

Nos últimos anos, a gestão da lubrificação ultrapassou sua função básica e assumiu um papel estratégico nas atividades industriais. *“Atualmente, é reconhecida como um ativo que demanda uma administração cuidadosa para garantir o adequado desempenho dos equipamentos e a otimização dos resultados”,* assegura o coordenador.

INVESTIMENTO NECESSÁRIO

Buscar uma manutenção eficiente envolve mais do que apenas lubrificação. A gestão de lubrificação representa um desafio para muitos negócios, pois muitas vezes é conduzida por funcionários sem conhecimento especializado ou treinamento adequado.

A implementação de um plano abrangente deve incluir toda a cadeia de lubrificação, aliada a uma estrutura cuidadosa para a prevenção de contaminações e falhas nos ativos, além de proporcionar ao profissional de lubrificação o acesso aos parâmetros necessários.

Em razão disso, segundo Robert Klen, investir em consultorias especializadas é indispensável para garantir um processo seguro, de qualidade e que atenda às necessidades específicas de cada indústria. *“Ao combinar expertise interna e externa, as organizações têm a oportunidade de atingir a excelência em suas práticas de manutenção, impulsionando assim seus resultados”,* enfatiza.

GESTÃO DE LUBRIFICAÇÃO DA SOTREQ INDUSTRIAL

A Sotreq Industrial, além de fornecer motores industriais, possui uma área dedicada à gestão da lubrificação de ativos. Com soluções de filtragem, blindagem, acessórios e monitoramento, a empresa aumenta a disponibilidade dos equipamentos, contribuindo para a eficiência operacional.

Os serviços abrangidos pela gestão da lubrificação da Sotreq incluem análise de campo, trabalho in company na planta do cliente, filtragem off-line, fornecimento de peças e uma seção de mão de obra especializada.

Com um portfólio abrangente de soluções customizadas fornecidas pelas nossas parceiras de relevância mundial e uma equipe técnica de engenharia certificada pelo International Council for Machinery Lubrication (ICML), o braço industrial da companhia consegue evitar paradas não programadas, excesso de manutenção corretiva e redução do tempo entre as falhas.



3 ERROS DE GESTÃO DA LUBRIFICAÇÃO QUE IMPACTAM NA SUSTENTABILIDADE DA EMPRESA

Para qualquer equipamento entregar o melhor resultado, uma gestão eficiente da lubrificação é fundamental. Caso contrário, alguns dos principais equívocos durante o desenvolvimento do plano de lubrificação podem resultar em aumento nos custos de manutenção.

Veja a seguir os três erros de lubrificação mais frequentes na manutenção de equipamentos que sua empresa deve evitar.

1 Lubrificante inadequado: aplicar lubrificantes inadequados por razões de economia é um erro frequente. Uma análise detalhada das necessidades de lubrificação de cada máquina, juntamente com consultas a especialistas e seguindo as recomendações do fabricante, são passos importantes para evitar problemas como desgaste prematuro, superaquecimento e falha do equipamento.

2 Quantidade errada: exagerar ou aplicar insuficientemente o lubrificante compromete a função do produto. O excesso reduz o rendimento e aumenta vazamentos e custos, enquanto a falta diminui a vida útil, exigindo mais manutenções e elevando os custos e a necessidade de estoque de peças sobressalentes.

3 Intervalos incorretos: atrasos na troca de lubrificantes, por descuido ou falta de planejamento, causam quebras e baixa produtividade. Isso afeta os custos de manutenção e o lucro da empresa, pois os intervalos de lubrificação são imprescindíveis para preservar a eficiência do lubrificante.

ONDE TEM ATRITO, TEM DESGASTE

GESTÃO DA LUBRIFICAÇÃO COMPLETA
É SÓ COM A SOTREQ INDUSTRIAL



Descubra com os especialistas da **Sotreq Industrial** como acabar com os altos gastos em OPEX. Com o Contrato de Gestão da Lubrificação da Sotreq, você aumenta a confiabilidade, reduz custos operacionais, melhora a eficiência dos ativos e minimiza os riscos de falhas por paradas não planejadas.

Fale com a Sotreq Industrial



WhatsApp e Telegram
11 3003 1920

Capitais e regiões metropolitanas
3003 1920

Demais localidades
0800 940 1920

Você também pode nos acionar pelos canais abaixo:
www.sotreq.com.br | @sotreqcat | #sotreqcat | /sotreqcat | @gruposotreqbr | company/sotreq-sa

Sotreq
INDUSTRIAL

©2022 Caterpillar. All Rights Reserved. CAT, CATERPILLAR, AO TRABALHO, seus respectivos logotipos, "Caterpillar Yellow" e a identidade visual "Power Edge", assim como a identidade corporativa e de produtos aqui usadas, são marcas registradas da Caterpillar e não podem ser usadas sem permissão.

Negócios além das fronteiras

Trading companies consolidadas como a Soimpex simplificam e coordenam as operações comerciais entre empresas de todo o mundo

Fazer importação no Brasil é uma jornada repleta de desafios. Entre as regulamentações complexas, as taxas alfandegárias e as nuances do mercado global, as empresas podem enfrentar uma série de obstáculos ao tentar expandir suas operações para além das fronteiras nacionais.

Todas essas dificuldades podem ser impeditivas para quem pretende importar ou exportar máquinas e equipamentos. Para isso, contratar uma trading company especializada nesse tipo de produto, como a Soimpex, pode ser a chave para os negócios. Essas empresas especializadas facilitam o comércio internacional, atuando como intermediárias e gerenciando todos os aspectos das operações, desde a identificação de fornecedores e produtos até a logística de

transporte, negociação de contratos, desembaraço aduaneiro e financiamento.

De acordo com Valeska Vasconcellos, Gerente Comercial da Soimpex, contratar uma trading company oferece diversas vantagens para empresas que desejam expandir internacionalmente, como centralização da gestão, ganho de eficiência e mais tempo para manter o foco no próprio core business.

“Tradings de confiança, como a Soimpex, possuem uma ampla rede de contatos e experiência global, facilitando a identificação dos melhores fornecedores e condições comerciais. Elas também lidam com a complexidade logística e administrativa do comércio internacional”, explica a gerente.



Contratar uma trading company oferece diversas vantagens para empresas que desejam expandir internacionalmente, como centralização da gestão, ganho de eficiência e mais tempo para manter o foco no próprio core business.”

Valeska Vasconcellos,
Gerente Comercial da Soimpex.

EXPERTISE E SOLIDEZ

A Soimpex vem se consolidando como referência em operações de comércio exterior no Brasil. Com 17 anos de experiência, oferece serviços de planejamento logístico e importação e exportação de cargas, máquinas e equipamentos novos e seminovos em todos os portos do país.

De acordo com Lucas Dodt, Consultor de Vendas da Soimpex, a empresa oferece soluções completas para os clientes, garantindo a qualidade, a organização e a confiança necessárias para atuar com produtos de alto valor agregado.

“Identificamos os melhores benefícios para as empresas conforme a área de atuação, segmento e tipo de produto, garantindo que cheguem aos clientes com carga tributária reduzida. Oferecemos também uma estrutura robusta para a abertura de unidades e CNPJs, assim como oficinas e equipe técnica especializada, tudo com a segurança que uma empresa de capital aberto, com solidez e um caixa robusto, pode proporcionar”, afirma.





OPERAÇÃO E LOCALIZAÇÃO ESTRATÉGICA

A Soimpex oferece serviços de comércio exterior para empresas de diversos segmentos em todo o país, mas não é só isso! A trading também conta com filial em Minas Gerais proporcionando benefícios fiscais estratégicos para seus clientes.

Já a matriz, no Espírito Santo, possui armazém de distribuição, garantindo ainda mais benefícios logísticos, como permitir que os clientes instalem filiais e utilizem a estrutura de centro logístico, movimentação, serviços técnicos e administração de estoque, possibilitando a distribuição direta dos produtos importados para os consumidores finais a partir dessa base no estado.



PRINCIPAIS SERVIÇOS OFERECIDOS PELA SOIMPEX

-  **Exportação:** soluções de logística integrada, visando otimizar o frete para a exportação de cargas, máquinas e equipamentos novos e seminovos.
-  **Importação:** operações com benefícios fiscais e financeiros, como INVEST e FUNDAP no Espírito Santo, e Corredor de Importação, em Minas Gerais, além de desembaraço aduaneiro.
-  **Centro logístico:** infraestrutura para abertura de filiais estratégicas, movimentação e administração logística, distribuição nacional e gerenciamento de estoque.
-  **Preparação de equipamentos:** serviços técnicos no centro logístico para entrega direta ao cliente final em todo o Brasil.

ESTÁ COMPROVADO: BATERIAS CAT DURAM ATÉ 3X MAIS



Rigorosos testes de desempenho realizados pela Caterpillar comprovam: a durabilidade das Baterias Cat é 3x maior do que a da concorrência. Na Sotreq você encontra o portfólio completo de Baterias Cat, com exclusivo sistema antivibração, válvulas antichamas e placas de alta tecnologia, que garantem o máximo da segurança e maior resistência às condições externas, além de excelente potência na partida e até 24 meses de garantia.

FALE COM SEU CONSULTOR SOTREQ

ACESSE O SITE



NOVA MARCA

Depois de 17 anos no mercado, a Soimpex decidiu atualizar sua marca. O logotipo original foi mantido por sua simplicidade e memorabilidade, ex-

pressando a essência moderna e dinâmica da empresa e transmitindo credibilidade como um “selo de qualidade”. No entanto, as cores foram alteradas para amarelo e azul, substituindo o tradicional cinza. Essa combinação de cores complementares

cria um visual dinâmico e chamativo, lembrando o amanhecer ou entardecer, com o amarelo transmitindo energia e entusiasmo, enquanto o azul simboliza confiança e segurança.



WhatsApp e Telegram  
11 3003 1920

Capitais e regiões metropolitanas
3003 1920

Demais localidades
0800 940 1920

Você também pode nos acionar pelos canais abaixo:

www.sotreq.com.br |  sotreqcat |  sotreqcat |  sotreqcat |  gruposotreqbr |  company/sotreq-sa

©2022 Caterpillar. All Rights Reserved. CAT, CATERPILLAR, AO TRABALHO, seus respectivos logotipos, “Caterpillar Yellow” e a identidade visual “Power Edge”, assim como a identidade corporativa e de produtos aqui usadas, são marcas registradas da Caterpillar e não podem ser usadas sem permissão.

Heróis de serviços

Colaborador da Sotreq vence classificatória interna e concorrerá ao melhor mecânico Cat® do mundo

O sucesso de um projeto depende da qualidade dos equipamentos e do engajamento dos profissionais. Ou seja, ter o melhor maquinário não é suficiente se não houver harmonia entre esses fatores para garantir a execução correta das atividades. Por isso, o mecânico de máquinas pesadas desempenha um papel de destaque. Além de assegurar o funcionamento adequado das máquinas, ele contribui para a redução de custos, aumento de qualidade e prevenção de acidentes.

Confirmando que está sempre em busca de excelência e valorização dos profissionais, a Caterpillar promove o Global Dealer Excellence, que elege o melhor mecânico Cat do mundo. Para selecionar o seu representante, a Sotreq propôs o Desafio Interno. Na primeira etapa, os participantes foram avaliados por meio de uma prova teórica, a fim de definir o destaque de cada regional. Nos dias 10, 11 e 12 de junho de 2024, os melhores de cada regional se reuniram na filial de Contagem (MG), que sediou a segun-

da e última etapa da competição por meio de uma prova prática, que definiu o mecânico que vai representar a Sotreq nas etapas internacionais do desafio, sendo a primeira na Espanha.

Durante os dois primeiros dias, os competidores lidaram com falhas simuladas em equipamentos, que exigiram diagnósticos precisos e propostas de solução eficientes. Os critérios de avaliação incluíram segurança, organização, metodologias de solução de problemas, uso de literaturas, assertividade, solução proposta, comunicação de falha e relatório de serviço.

Em uma disputa acirrada, Jairo Lehr, do Centro-Oeste, foi o grande vencedor. Com a conquista, ele participará da etapa Regional Latam em Málaga, na Espanha, ainda em 2024, com a chance de representar a Sotreq na semifinal em Arizona, Estados Unidos. Em entrevista à Revista Elo, o campeão nos contou mais detalhes do seu trabalho e de sua participação no Desafio Heróis de Serviços.



Revista Elo - Nas simulações realizadas no Desafio Heróis do Serviço, há um cliente muito insatisfeito, constantemente cobrando pela liberação do equipamento. É necessário controlar as emoções e lidar com o nervosismo enquanto se executa a atividade e se busca a solução, tudo com qualidade e resiliência. E como funciona nos atendimentos reais com os clientes? Quais os maiores desafios enfrentados na "vida real" e na competição?

Jairo Lehr - Geralmente, não enfrentamos cobranças tão duras nos atendimentos em campo, e é difícil encontrar clientes insatisfeitos, tornando o trabalho mais prazeroso. A relação se fortalece com os retornos regulares e o bom atendimento prestado, criando um vínculo de confiança entre nós. Na competição, o nervosismo atrapalhou um pouco, mas lutar contra o tempo foi o maior desafio. Por outro lado, a parte da comunicação é uma vantagem para mim, pois sempre procuro ter uma boa interação com os operadores antes de começar a atividade para ter o máximo de informações e ser certo no diagnóstico.

Revista Elo - Qual a importância dessa competição para você? Como você se sentiu ao saber que venceu o desafio e vai representar a Sotreq na Espanha?

Jairo Lehr - Foi muito emocionante! Fiquei nervoso na hora

que chamaram o terceiro lugar e depois o segundo. Pensei: "cara, não é possível, quem vai ser primeiro?" Já imaginei que fosse um colega que estava ao meu lado. Quando falaram meu nome, fiquei surpreso e feliz. Além disso, estar fora do ambiente industrial, participando de eventos e premiações, é um reconhecimento enorme, e enfrentar colegas tão qualificados faz com que essa vitória seja ainda mais importante.

Quero representar a Sotreq nessa competição de nível mundial contra outros mecânicos da Caterpillar, colocando à prova toda a experiência que adquiri ao longo desses anos. Acredito que essa será a maior experiência profissional da minha vida, algo verdadeiramente inesquecível e uma oportunidade única. Não apenas representarei toda a equipe da Sotreq, mas também uma família de profissionais operacionais. Especialmente da minha regional, onde tenho vários amigos e muitas pessoas que estão me apoiando.

Revista Elo - Que impacto a conquista do troféu teve na sua regional?

Jairo Lehr - Nossa regional, a Centro-Oeste, tem um histórico ótimo de formação e certificações. As pessoas sempre se destacam em treinamentos fora do Brasil, e essas experiências que vêm de fora são compartilhadas com todos. Isso é resultado da parceria entre os

mecânicos no campo, sempre trocando ideias e compartilhando conhecimento. Acredito que será importante para os próximos desafios.

Revista Elo - Qual foi o aspecto que você considera mais significativo no seu desempenho durante a competição?

Jairo Lehr - Acredito que o que me diferenciou foi a forma como me relacionei com o cliente. Enquanto outros competidores não conseguiram solucionar todos os problemas da máquina, eu me esforcei para manter um bom contato com ele. Trabalhamos juntos na simulação, tomando as melhores decisões em conjunto. A segurança também foi uma prioridade para mim. Às vezes, detalhes importantes podem ser esquecidos, e isso faz toda a diferença na pontuação final.

Revista Elo - Qual dica você daria para quem vai participar do próximo desafio?

Jairo Lehr - É importante prestar atenção aos detalhes, ter um bom conhecimento técnico e conseguir lidar bem com pressão. Também é preciso saber controlar as emoções e prestar atenção no cliente. Não basta consertar a máquina sem se comunicar bem ou deixar o local bagunçado. Além disso, é fundamental estudar bastante e participar dos treinamentos oferecidos pela Sotreq e pela Caterpillar, que são ótimas fontes de aprendizado.

Crescimento em parceria: o case de sucesso D'Granel e Sotreq

A D'Granel, uma das principais transportadoras do Brasil, ampliou seus serviços com a colaboração da Sotreq para incluir o embarque de produtos em seu portfólio

Na indústria de transporte, encontrar parceiros confiáveis e eficientes pode ser a chave para o sucesso de uma operação. A história da D'Granel, uma das maiores transportadoras do Brasil, com a Sotreq é um exemplo inspirador dos frutos colhidos de uma colaboração bem-sucedida.

Com 37 anos de história, a D'Granel é destaque em logística e transporte de cargas em todo o território nacional. Reconhecida por sua ampla frota e excelência no atendimento, a empresa ostenta o título de maior detentora de carretas basculantes de Minas Gerais, além de integrar o seleto grupo de 1% das empresas do setor com mais de mil equipamentos, atualmente contando com aproximadamente 2.300 unidades.

Em 2022, a D'Granel deu início a um projeto de expansão de seus serviços, adicionando o carregamento de equipamentos de linha amarela ao seu portfólio. Essa iniciativa permite à empresa assumir a operação de carregamento e, ao intervir em mais uma etapa do processo, incrementar a sinergia e a gestão da operação, agregando valor à cadeia produtiva.

A oportunidade de incorporar esse atendimento a sua carteira surgiu quando um grande cliente expressou interesse na solução, levando a empresa a considerar a aquisição de mais maquinário.

Thiago Franco, Gerente-geral da D'Granel, relata que, ao receberem a proposta, iniciaram a avaliação das condições de vários fornecedores, enxergando a oportunidade como um potencial para estabelecer futuras negociações.

"A Sotreq nos respondeu prontamente, demonstrando comprometimento desde o primeiro contato. Antes mesmo de fecharmos o negócio, sua equipe visitou nosso cliente para avaliar diferentes cenários e necessidades, demonstrando o alinhamento com a nossa cultura. A escolha da Sotreq foi baseada não apenas na qualidade dos equipamentos, mas também no excelente atendimento prestado, tanto na venda quanto no pós-venda", enfatiza o gerente.

Carlos Gomes, Representante de Vendas Externas da Sotreq, considera a parceria bem-sucedida entre as empresas, um exemplo inspirador para outros empreendedores. Ele enfatiza a importância do compromisso com a qualidade, do atendimento personalizado e da busca por soluções inovadoras em parcerias comerciais.

"Para fecharmos esse negócio, realizamos um processo de dimensionamento minucioso, avaliando não apenas a solicitação imediata, mas também o potencial do mercado. Isso nos permitiu superar as expectativas iniciais do cliente e garantir soluções que atendessem às suas necessidades reais", destaca o colaborador da Sotreq.



A escolha da Sotreq foi baseada não apenas na qualidade dos equipamentos, mas também no excelente atendimento prestado, tanto na venda quanto no pós-venda."

Thiago Franco,
Gerente-geral da D'Granel.

LIÇÕES APRENDIDAS

O case de sucesso entre D'Granel e Sotreq ilustra como uma negociação de sucesso pode impulsionar o crescimento empresarial, oferecendo valiosas lições para outras empresas, como:



Importância da parceria: a colaboração entre as empresas demonstra como uma parceria bem-sucedida pode transformar um negócio, abrindo novas oportunidades de expansão.



Valor do atendimento ao cliente: o comprometimento durante e após a venda foi fundamental na escolha do fornecedor, evidenciando a importância de cultivar relacionamentos duradouros e de qualidade.



Visão ampliada: o atendimento não se limitou à aquisição de equipamentos, mas também abriu portas para a ampliação dos serviços do cliente, garantindo a oferta de soluções mais completas, elevando o valor agregado oferecido.



Compromisso com a qualidade: a escolha do fornecedor destacou o compromisso com a qualidade em todas as etapas do processo, ressaltando a importância de manter altos padrões em todas as operações.



Relevância do dimensionamento: o dimensionamento preciso foi essencial para garantir a eficiência, a lucratividade e a segurança do negócio, resultando em soluções personalizadas que superaram as expectativas do cliente.

FICHA TÉCNICA DAS MÁQUINAS DIMENSIONADAS PELA SOTREQ

A parceria entre a Sotreq e a D'Granel envolveu um investimento de R\$ 7 milhões em equipamentos Cat®, incluindo escavadeiras hidráulicas Cat 350, duas Cat 336 e duas Cat 320.



ESCAVADEIRA HIDRÁULICA CAT 350

Líder em produtividade, a máquina garante alta eficiência com tecnologia Cat de fácil utilização para grandes volumes de trabalho, proporcionando mais potência e precisão. Com até 13% menos consumo de combustível, oferece custos operacionais mais baixos e maior potencial de lucro.

ESCAVADEIRA HIDRÁULICA CAT 336

Oferecendo desempenho e qualidade com tecnologias intuitivas para aumentar a eficiência da operação, o equipamento é ideal para aplicações médias a pesadas. Suas vantagens incluem até 20% de redução nos custos de manutenção, até 5% de economia de combustível e até 45% mais eficiência operacional graças às tecnologias de fábrica como Cat Grade com 2D, Grade com Assist e Payload.



ESCAVADEIRA HIDRÁULICA CAT 320

Equipada com tecnologia líder do setor e cabine ergonômica para mais conforto e produtividade do operador, essa máquina garante até 20% de redução no consumo de combustível, até 25% de redução nos custos de manutenção e até 45% mais eficiência operacional.



COM O PMP, AS PARADAS INESPERADAS SÃO COISAS DO PASSADO

PRODUTIVIDADE DA FROTA COM MAXIMIZAÇÃO DOS LUCROS

Conheças todas as modalidades do **PMP - Programa de Manutenção Preventiva**, um serviço de avaliações e revisões periódicas exclusivo para equipamentos Cat® e oferecido pela Sotreq

- PMP
- PMP COMPACTO
- PMP COMPACTO SEM MÃO DE OBRA
- PMP + INJETORES
- PMP + FERRAMENTAS DE PENETRAÇÃO DE SOLO (FPS)
- SERVICE PLUS
- MARC

TUDO ISSO COM PAGAMENTO FACILITADO

POR HORA | POR REVISÃO | PRÉ-PAGO
CAT® CREDITS | FINANCIAMENTO BANCO CAT

EQUIPES DEDICADAS

GARANTEM A DISPONIBILIDADE DOS SEUS EQUIPAMENTOS E A MAXIMIZAÇÃO DOS SEUS LUCROS

LIGUE **0800 940 1920**



WhatsApp e Telegram

11 3003 1920

Capitais e regiões metropolitanas

3003 1920

Demais localidades

0800 940 1920

Você também pode nos acionar pelos canais abaixo:

www.sotreq.com.br | @sotreqcat | #sotreqcat | @sotreqcat | gruposotreqbr | company/sotreq-sa

Sotreq





Equilíbrio operacional a favor do agronegócio

Descubra como a expertise da Sotreq Agro em equilíbrio operacional impulsiona a produtividade e a longevidade dos equipamentos nas operações agrícolas



Esse processo, desde que realizado corretamente, permite usar o peso total do trator a favor da tração através da relação peso-potência, sendo essencial para prolongar a vida útil do trator e garantir sua eficiência.

Douglas Bueno,

Analista de Desenvolvimento de Mercado em Agronegócios da Sotreq Agro.

Na complexa e dinâmica indústria agrícola, cada detalhe faz a diferença para garantir uma operação eficiente e produtiva. Um aspecto muitas vezes esquecido, mas fundamental, é o equilíbrio operacional dos tratores.

Alcança-se o equilíbrio operacional por meio de ajustes nos pesos das máquinas, utilizando lastros líquidos ou metálicos. Essas regulagens visam obter a distribuição ideal de peso nos equipamentos entre o eixo dianteiro e o eixo

traseiro, adaptando-se ao implemento utilizado e às condições de trabalho, garantindo estabilidade e segurança durante a operação.

“Esse processo, desde que realizado corretamente, permite usar o peso total do trator a favor da tração através da relação peso-potência, sendo essencial para prolongar a vida útil do trator e garantir sua eficiência durante as diferentes tarefas agrícolas”, explica Douglas Bueno, Analista de Desenvolvimento de Mercado em Agronegócios da Sotreq Agro.

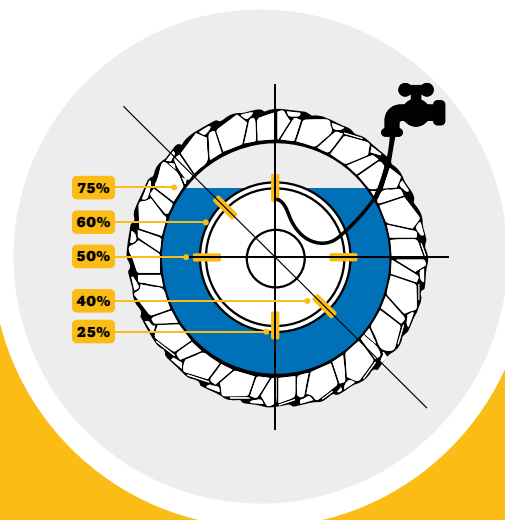
CONTROLES PRINCIPAIS

O equilíbrio operacional, também conhecido como afinação da máquina ou lastragem, é um processo realizado por meio da calibragem dos pneus e de dois controles principais:



LASTREAMENTO FÍSICO:

Emprega discos ou placas metálicas como contrapeso, fixados nas rodas ou montados na dianteira dos tratores agrícolas. Essa prática auxilia na correção de problemas de patinagem, como o deslizamento das rodas traseiras no solo.



LASTREAMENTO LÍQUIDO:

Consiste na adição de água nos pneus do trator para ajustar a distribuição de peso e melhorar a tração e estabilidade do veículo. A água é adicionada de acordo com recomendações dos fabricantes, nunca excedendo 75% da capacidade para pneus diagonais e 40% para radiais, pois o excesso de água pode limitar o ar dentro do pneu, causando danos.

IMPORTÂNCIA DO EQUILÍBRIO OPERACIONAL

O equilíbrio operacional, quando realizado por um técnico qualificado, proporciona diversos benefícios, como:

- Aumento da vida útil do equipamento e suas peças;
- Redução da perda de tração e patinagem;
- Melhor desempenho do equipamento;
- Diminuição do consumo de combustível;
- Menos emissão de gases poluentes.

Já a lastragem inadequada pode acarretar prejuízos tanto para o produtor quanto para a lavoura. De acordo com Douglas Bueno, se realizada de forma incorreta, pode resultar em patinagem excessiva dos rodados, reduzindo a potência disponível para o tracionamento do implemento e causando desgaste prematuro da banda de rodagem, além de aumentar o consumo de combustível dos tratores.

“Por outro lado, o excesso pode aumentar a compactação do solo ou sobrecarregar o eixo de tração, resultando também em desgaste dos pneus”, completa o analista da Sotreq.



EXPERTISE DA SOTREQ AGRO

A Sotreq Agro é uma referência em equilíbrio operacional de tratores na agricultura. Com uma equipe de especialistas altamente qualificados e ferramentas ideais para essas ações, a empresa fornece soluções individualizadas para atender às necessidades específicas de cada cliente.

Desde o cálculo preciso com base na potência disponível da máquina até a aplicação das melhores práticas de equilíbrio operacional, a Sotreq Agro está comprometida em garantir o máximo desempenho e a eficiência dos equipamentos agrícolas.

Saiba mais sobre a Sotreq Agro, uma empresa especializada em soluções para o agronegócio que conta com a experiência dos mais de 80 anos da Sotreq para oferecer o que há de melhor em tecnologia, maquinário e suporte para esse segmento.



Tecnologia que impulsiona a construção

No passado, a construção no Brasil dependia de métodos manuais, gerando erros e retrabalhos, mas hoje a tecnologia acelera os processos e aumenta a eficiência e a precisão nas obras

O Brasil está em contínuo processo de construção e reconstrução. No setor de infraestrutura rodoviária, por exemplo, a 26ª Pesquisa CNT de Rodovias, divulgada no final de 2023, estima a necessidade de aproximadamente R\$ 100 bilhões em investimentos para recuperar 100 mil km de estradas deterioradas. Nessa realidade, a tecnologia se destaca como uma aliada essencial, aprimorando a eficiência e reduzindo os custos envolvidos em diversos tipos de obras, além de possibilitar ganhos em atividades de mineração, florestal, energia, indústria, portos etc.

Tradicionalmente, a construção no país dependia de métodos manuais e mecânicos, como estacas e medições feitas por trabalhadores em campo. Esse processo, além de ser

demorado, estava sujeito a erros e retrabalhos frequentes.

De acordo com Francisco Neto, Gerente de Negócios da SITECH, a infraestrutura de construção evoluiu significativamente com o uso de tecnologias para diferentes níveis de precisão e automação.

“A implementação de estações totais e robóticas UTS (Universal Total Station) representou uma revolução no controle de equipamentos, possibilitando um posicionamento preciso e a automação de tarefas que antes eram realizadas manualmente. Sensores de alta precisão e GPS complementam essas tecnologias, melhorando ainda mais o controle e gestão das obras”, conta o gerente.

CONECTIVIDADE, CONTROLE E PRECISÃO

Embora a máquina execute o trabalho pesado, são as tecnologias implementadas que asseguram a qualidade na execução dos serviços. Elas permitem que responsáveis e operadores tomem decisões mais precisas, impactando positivamente tanto o processo quanto a entrega final.

A conectividade de equipamentos é uma dessas tecnologias que está revolucionando a indústria, melhorando a segurança e eficiência das operações em ambientes remotos e desafiadores. Os clientes agora podem monitorar o andamento das obras em tempo real por meio de plataformas digitais e aplicativos móveis, facilitando o acesso a informações de qualquer lugar.

“Essa tecnologia torna o aprendizado mais acessível, facilitando o treinamento de operadores. Assim como aprimora a consistência, e a precisão do trabalho, reduzindo erros e assegurando a segurança ao manter as máquinas dentro dos limites recomendados pelo fabricante, minimizando os riscos de acidentes”,

afirma Sérgio Paranhos, Coordenador Comercial da SITECH.

Além disso, os sistemas de controle de máquinas (machine control) evoluíram para incluir tanto o tradicional controle 2D quanto o avançado controle 3D, utilizando modelos digitais detalhados do terreno para assegurar precisão na execução conforme o projeto original.

Sérgio Paranhos explica que a pavimentação, por exemplo, pode se beneficiar de máquinas controladas por sistemas 3D que garantem a aplicação uniforme e precisa de materiais, reduzindo desperdícios e aumentando a durabilidade das estradas.

“Essa abordagem não apenas aprimora a eficiência, mas também fortalece a colaboração entre as equipes de projeto e construção. Além da terraplanagem, esses sistemas são aplicáveis à pavimentação e diversas outras atividades de infraestrutura, proporcionando um nível de controle e eficiência sem precedentes”, garante o coordenador.

A EXPERTISE DA SITECH

Seja para empresas de pequeno, médio ou grande porte, as soluções tecnológicas são essenciais para o funcionamento e a sobrevivência dos negócios. Nesse sentido, a SITECH Brasil se destaca por fornecer soluções completas e customizadas, utilizando as tecnologias avançadas do mundo, como Trimble, Rajant™ e LA-SE™, para aumentar a produtividade e reduzir custos.

Com uma equipe certificada e mais de 14 anos de experiência, a empresa oferece um portfólio abrangente que inclui sistemas que podem ser utilizados em máquinas de qualquer marca, como posicionamento GPS, controle de implementos, topografia, softwares e sistemas laser e óticos. Além disso, oferece soluções para inúmeros segmentos de mercado, atendendo todo o território nacional com alcance global e suporte local.



O mercado está constantemente buscando melhorias nos processos, seja em termos de segurança, produtividade ou ambos. O principal diferencial da SITECH é compreender como aplicar a tecnologia para atender a essas necessidades.

Sérgio Paranhos,
Coordenador Comercial da SITECH.

**Saiba mais
apontando seu
celular para o
QR Code.**



EVITE A FALTA DE ENERGIA INVISTA EM SOLUÇÕES COM A SOTREQ

A Sotreq oferece um portfólio completo de Grupos Geradores Cat® para inúmeros segmentos, da indústria ao agronegócio, atendendo a todos os tipos de estabelecimentos comerciais, clínicas de saúde, shoppings e hospitais. Conheça nossas soluções integradas de energia contínua ou de emergência, com projetos customizados e suporte ao produto feito por um time de técnicos e engenheiros altamente capacitados. Na cidade ou no campo, a solução é nunca faltar energia. Soluções para locação e venda.



Fale com a Sotreq.



WhatsApp e Telegram
11 3003 1920

Capitais e regiões metropolitanas
3003 1920

Demais localidades
0800 940 1920

Você também pode nos acionar pelos canais abaixo:
sotreqenergia.com.br | sotreqcat | sotreqcat | sotreqcat | gruposotreqbr | company/sotreq-sa

Sotreq



Seminovos: uma estratégia inteligente para mais eficiência industrial

Adquirir máquinas seminovas de fornecedores confiáveis, como a Sotreq, é uma escolha segura para empresas que buscam aumentar seus rendimentos

Quando se trata de investir em maquinário pesado para os mais diversos segmentos, a busca por alternativas econômicas e eficientes é sempre uma prioridade. Por isso, os equipamentos seminovos surgem como uma opção estratégica para empresas que buscam equilibrar desempenho, custo e confiabilidade.

A aquisição de máquinas seminovas oferece um leque de vantagens, mas a primeira e mais evidente delas é a economia.



Comprar seminovos de fornecedores confiáveis como a Sotreq é uma estratégia inteligente para empresas que buscam eficiência e redução de custos, impulsionando o crescimento e a produtividade dos negócios.

Francisco Leite,
Consultor de Máquinas Seminovas na Sotreq.

Além da economia segura, existem outros benefícios, como:



Menor depreciação: ao adquirir uma máquina pesada seminova, mantém-se o valor do investimento mais estável ao longo do tempo, evitando a depreciação inicial dos equipamentos novos recém-saídos da concessionária, proporcionando uma melhor relação custo-benefício a longo prazo;



Qualidade e confiabilidade garantidas: fornecedores confiáveis, como a **Sotreq Seminovos**, asseguram qualidade e confiabilidade com garantias e certificações, oferecendo aos compradores a tranquilidade de adquirir equipamentos inspecionados e prontos para uso;



Disponibilidade imediata: o consumidor elimina o tempo de espera associado à fabricação e à entrega de equipamentos novos ao optar por máquinas pesadas seminovas, aumentando a produtividade e evitando atrasos nos projetos;



Suporte técnico especializado: os fornecedores de máquinas pesadas seminovas de confiança oferecem na pré-venda o relatório técnico do equipamento, contando com um posterior suporte técnico especializado para auxiliar as empresas a manterem suas operações;



Diversidade de opções: o mercado de máquinas pesadas seminovas oferece uma ampla variedade de modelos, incluindo retroescavadeiras, escavadeiras, tratores e motoniveladoras. Isso possibilita que as empresas encontrem o equipamento ideal para suas necessidades específicas, sem comprometer a qualidade ou o desempenho.

DICAS PARA ADQUIRIR UM EQUIPAMENTO SEMINOVO

É fundamental agir com cautela ao decidir comprar um equipamento, seja seminovo ou não, pois as máquinas representam um investimento alto, e todo o processo industrial está diretamente relacionado a custos e retornos.

Além disso, é importante negociar com um revendedor de confiança para garantir qualidade, transparência, suporte pós-venda e redução de riscos.

“Uma empresa reconhecida como a Sotreq Seminovos fornece para o cliente informações detalhadas do equipamento com um relatório de inspeção do real estado dele, além de assistência técnica, garantias e facilitação no processo de compra”, garante Francisco Leite, Consultor de Máquinas da Sotreq Seminovos.

Outras dicas importantes são:

- Antes de adquirir um equipamento, realize uma pesquisa abrangente para avaliar diversas opções, comparando preços, histórico de manutenção e confiança do vendedor;
- Uma inspeção detalhada do equipamento é para verificar seu estado geral, com atenção

especial ao motor, transmissão, pneus, sistema hidráulico, estrutura e componentes elétricos;

- Solicite relatórios de manutenção e histórico do equipamento para evitar surpresas futuras;
- Testar o equipamento na prática, se possível, ajuda a garantir seu desempenho conforme o esperado;
- Optar por marcas reconhecidas, como a Caterpillar, oferece maior segurança na compra;
- É relevante ainda considerar os custos adicionais, como transporte, impostos e manutenção inicial, e buscar suporte técnico especializado para orientação durante o processo de compra.

A CREDIBILIDADE DA SOTREQ SEMINOVOS

A Sotreq Seminovos é referência no mercado de máquinas Cat. Como revendedora autorizada, possui todo o histórico de vida útil dos equipamentos, garantindo manutenção nos prazos adequados e uso de peças originais.

Além disso, assegura a garantia Caterpillar para o trem de força e o sistema hidráulico do equipamento, agregando valor à venda e proporcionando a segurança do suporte pós-venda.

Esses equipamentos recebem ainda o selo CCU (Cat[®] Certified Used), um certificado que atende a padrões rigorosos de qualidade e desempenho, incluindo a

inspeção detalhada de mais de 140 itens e a garantia do fabricante por um período específico.

A Sotreq Seminovos oferece uma ampla gama de opções aos clientes, incluindo a comercialização de equipamentos outras marcas com o mesmo atendimento de qualidade nas mais de 50 filiais. Nesses casos, é fornecido um relatório técnico detalhado elaborado por especialistas, garantindo a credibilidade das informações.

Na Sotreq Seminovos, os clientes têm acesso a uma ampla gama de serviços e vantagens. Eles podem aproveitar os canais de compra e venda tanto presenciais quanto online, além de contar com uma equipe especializada e dedicada a fornecer a melhor negociação e experiência de compra.



Saiba mais
acessando
o QR Code.





Fortalecendo a mineração underground no Brasil

A Sotreq é o distribuidor exclusivo dos produtos da Robit no Brasil, cujos produtos de alta qualidade e eficiência garantem mais produtividade, redução de custos e soluções personalizadas para o mercado minerador

Elas estão em todas as partes, desde utensílios de cozinha até dispositivos eletrônicos. Estão integrados nos objetos do dia a dia, como painéis, automóveis, lâmpadas, geladeiras e até mesmo em esmaltes e produtos de limpeza. Além disso, são indispensáveis para a fabricação de medicamentos e operação de hospitais, clínicas e laboratórios, evidenciando sua relevância em áreas essenciais da vida moderna. Os minerais fazem parte da nossa vida muito mais do que imaginamos.

Os números também falam por si. O Instituto de Pesquisa Econômica Aplicada (Ipea) estima que mais de 3% do Produto Interno Brasileiro (PIB) venha diretamente do segmento mineral. Segundo o mais recente Anuário Mineral Brasileiro, da Agência Nacional de Mineração, a pro-

dução supera R\$ 350 bilhões ao ano.

Para fortalecer esse mercado, a Sotreq se tornou o distribuidor exclusivo dos produtos da Robit no Brasil, líder global em consumíveis de perfuração para os setores de mineração e construção. A gama de produtos inclui soluções para Top Hammer, DTH e geotecnia. São martelos de fundo, luvas, punhos, tubos, hastes e bits aplicados em todos os modelos de equipamentos do mercado.

De acordo com Rafael Puga, Consultor Corporativo de Desenvolvimento de Mercado da Sotreq, a empresa se uniu à Robit porque essa colaboração permite manter padrões de atendimento equiparáveis aos líderes do mercado, indo além da simples venda de produtos.

MODALIDADES DE ATENDIMENTO

A Sotreq oferece duas opções de atendimento aos clientes com produtos Robit, sendo compra direta no balcão ou contrato anual. O contrato anual é ideal para garantir alta produtividade e operacionalização contínua, oferecendo duas modalidades: básico e full.

Pacote básico: o cliente adquire as peças com suporte técnico da Sotreq, que oferece uma lista de preços dedicada para materiais de importação. A empresa importa o material uma única vez e o mantém disponível, permitindo compras mensais conforme a necessidade. A Sotreq assume a responsabilidade de garantir o abastecimento contínuo, com um técnico de ferramentas e um gestor encarregado da gestão dos consumíveis.

Pacote full: a cobrança é feita por metro perfurado. Uma equipe especializada é designada para atender o cliente e garantir a eficiência da operação. O pacote tem por diferencial o acompanhamento da Sotreq em toda a operação, garantindo sua execução correta e, conseqüentemente, a redução de custos. Além disso, são oferecidos treinamentos para assegurar a correta realização das perfurações, independentemente do equipamento utilizado.

PRODUTOS ROBIT PARA CONSTRUÇÃO E MINERAÇÃO

Os materiais Robit, tanto da linha Top Hammer quanto Down the Hole, oferecem soluções inovadoras e eficientes para atender às demandas específicas de diferentes setores.

O Top Hammer é um método de perfuração onde o sistema de roto-percussão permanece fixo junto à máquina de perfuração. A linha de produtos inclui:

- Bits de botão eficientes feitos com aço reciclável de alta qualidade e design avançado, passando por testes de simulação 3D para garantir eficiência na remoção de detritos;
- Equipamento de alargamento moderno para otimizar o processo de perfuração, oferecendo soluções versáteis para diferentes necessidades;
- Aço de perfuração resistente fabricado com tecnologia avançada, atendendo

a todas as marcas de perfuratrizes e oferecendo uma variedade de tipos e comprimentos de haste.

Já o *Down the Hole* (DTH) é um método de perfuração no qual o sistema de roto-percussão adentra o furo de perfuração. No método DTH, o impacto rápido do martelo fragmenta a rocha em tamanhos milimétricos, expelindo-os pela exaustão do ar comprimido ou fluido de perfuração. Essencial para operações nos setores mineral e de construção, a linha inclui:

- Martelos e brocas fundamentais para operações em mineração e construção;
- Tubos de perfuração essenciais para transmitir a força de avanço e rotação necessárias para o martelo e broca DTH, além de servir como caminho para o ar comprimido proveniente de compressores.

Seja qual for o seu desafio, a Sotreq tem a solução certa para você. Para mais informações sobre os produtos Robit e como eles podem beneficiá-lo, visite o site da Sotreq:



Integração e sustentabilidade no Rio Paraguai



A Sotreq se dedica ao desenvolvimento do mercado de transporte fluvial na Hidrovia do Rio Paraguai, uma opção logística sustentável que impulsiona a integração logística entre os países sul-americanos

O Rio Paraguai, que percorre 2.621 km pelo coração da América do Sul, é mais do que apenas um curso d'água. Também conhecida como Hidrovia do Rio Paraguai, é uma das principais vias navegáveis do continente e essencial para o transporte de commodities e a integração econômica entre Bolívia, Brasil, Paraguai, Argentina e Uruguai.

A utilização do modal fluvial nessa região é uma alternativa logística de baixo impacto ambiental em comparação com o transporte rodoviário. **"A capacidade de transportar grandes volumes de carga, como minérios e commodities agrícolas, com menor consumo de combustível e emissões de poluentes, faz dessa via uma opção eficiente e sustentável"**, explica Daniel Andrade, Consultor do seguimento fluvial da Sotreq.

A empresa busca fortalecer sua presença no mercado marítimo fluvial, especialmente no Paraguai, onde se concentra a operação de muitas empresas de navegação. Como representante oficial dos motores EMD e MaK, marcas que fazem parte da Caterpillar, está empenhada em identificar oportunidades e estabelecer metas para sua expansão nesse e nos demais países do continente dentro do seu território de cobertura.

"A Sotreq está comprometida em demonstrar as vantagens dos motores que representa, oferecendo produtos de alta qualidade e consolidando sua posição como líder no setor de navegação fluvial nessa hidrovia", afirma o consultor.



BENEFÍCIOS TÉCNICOS DOS MOTORES EMD

A Sotreq tem uma atuação importante fora do Brasil no setor de navegação, principalmente no Paraguai e no Uruguai, disponibilizando cerca de 180 motores EMD (Electro-Motive Diesel) ao longo da hidrovia. A empresa é a responsável pelo fornecimento de peças originais e pelo planejamento e execução das manutenções feitas por especialistas brasileiros que se deslocam até o local das operações.

Isso se deve às várias vantagens técnicas desse motor, como o tempo de resposta superior, que proporciona uma operação mais segura e melhor manobrabilidade dos comboios fluviais. **"Essa característica é essencial em um rio estreito e sinuoso como o Paraguai, onde a precisão nas ma-**



nobras pode fazer a diferença", enfatiza Daniel Andrade.

O motor EMD se destaca também pelo rápido tempo de resposta ao aplicar carga, atingindo 100% de potência em apenas 10 segundos e representando menos de um terço do tempo comparado aos motores de média rotação, assim como proporcionar mais segurança e eficiência operacional. Além disso, sua menor rotação em marcha lenta resulta em menor consumo de combustível, otimizando as operações ao longo da hidrovia.

"Outro benefício é o menor custo de manutenção, pois a reforma só ocorre após 40 mil horas de operação, necessitando apenas manutenções preventivas básicas nesse intervalo", acrescenta o consultor.

Para quem está inserido neste mercado, vale a pena considerar as soluções de ponta oferecidas pela Sotreq para impulsionar a eficiência e a segurança das navegações. Fale com um especialista acessando o QR Code.



Passado e presente de atuação nas grandes obras brasileiras

Da construção de estradas ao desenvolvimento de recursos, a Sotreq segue impulsionando projetos importantes em diversos segmentos da construção pesada e da indústria do país

A pesar dos desafios, o setor de máquinas pesadas no Brasil demonstra perspectivas otimistas para os próximos anos, impulsionado por investimentos em obras de infraestrutura, mineração e energia. Diversos fatores convergem para um cenário favorável ao crescimento, incluindo a retomada da demanda interna e novos projetos logísticos de grande porte.

Mas não é de hoje que a Sotreq tem participação ativa em grandes obras. Fundada em 1941, a empresa apoiou a abertura de grandes usinas, a exploração de minas e a construção de estradas e ferrovias, contribuindo para o avanço do país em diversas áreas. Além disso, sua atuação tem sido fundamental em setores como energia, saúde, extração de petróleo e gás e agronegócio, desempenhando um papel essencial no processo produtivo **desses segmentos**.

A Sotreq e a Zetaloc, empresa especializada em locação, por exemplo, têm desempenhado um papel essencial nas dez maiores plantas de energia solar em construção no Brasil, que se

estendem de Minas Gerais ao Piauí. Esses projetos estão levando energia fotovoltaica a regiões remotas e economicamente subdesenvolvidas, como o sertão, ajudando a diversificar a matriz energética do país e impulsionando o desenvolvimento econômico e a criação de empregos em áreas historicamente negligenciadas.

Manutenção e reparos essenciais são fornecidos pela Sotreq para as miniescavadeiras e minicarregadeiras, como as miniescavadeiras 303.5 e 302.7 e a minicarregadeira 262D utilizadas pela Zetaloc. Essas máquinas são ideais para operar em áreas de difícil acesso e em usinas solares e eólicas, garantindo o êxito das operações, mesmo em plantas remotas.

O sucesso desse contrato não foi isolado. A Sotreq já está envolvida em outro projeto importante na região Sudeste, referente às obras de duplicação da Serra das Araras, na Via Dutra. As obras são complexas e extensivas em 16 km, mas prometem gerar mais oportunidades para a empresa em tecnologia, aluguel de equipamentos e suporte ao produto.



INVESTIMENTO EM SEGURANÇA NA MINERAÇÃO

Outro exemplo dessa atuação acontece em áreas de exploração mineral em risco de colapso, quando é necessária a realização de um processo descaracterização de barragens. Uma das etapas mais importantes dessa operação é a retirada segura dos resíduos gerados pela atividade, garantindo a integridade tanto das pessoas quanto do meio ambiente.

Só em 2024, a Sotreq, por meio da SITECH Brasil, utilizou soluções tecnológicas avançadas para controlar equipamentos remotamente em projetos de descaracterização de barragens de duas minas importantes do estado de Minas Gerais, integrando vendas de equipamentos, conectividade, gestão de máquinas e contratos de manutenção dos equipamentos.

“A inovação sempre foi uma vertente importante do nosso negócio, e a descaracterização de barragem é a prova desse pioneirismo que agora se fortalece com as soluções completas de tecnologia comercializadas pela Sotreq”, ressalta Ricardo Mesquita, Gerente Comercial da SITECH.

SOLUÇÕES EM EFICIÊNCIA E SEGURANÇA ENERGÉTICA

A Sotreq também atua como líder em soluções de eficiência e segurança energética. Em 2023 e 2024, fechou contratos históricos com os maiores provedores de data centers da América Latina, mantendo o protagonismo e se consolidando como líder desse mercado, que apresenta grande potencial de crescimento futuro devido à ampliação da utilização de inteligência artificial.

Segundo Maurício Garcia, Diretor da Unidade de Energia da Sotreq, os grupos moto-geradores (GMG) dos data centers normalmente são fornecidos e mantidos pela Sotreq. Para atender às demandas técnicas e administrativas, a empresa dispõe de profissionais especializados na gestão desses clientes, projetos, engenheiros e equipe de suporte ao produto dedicada, entre outros.

“Os contratos assinados com esses clientes representam um marco histórico para a Unidade de Energia da Sotreq. Esse feito consolida a empresa não apenas como líder em soluções de energia de emergência para o setor de missão crítica no Brasil, mas também a destaca significativamente na América Latina”, afirma o diretor.



UMA HISTÓRIA DE GRANDES OBRAS: OUTRAS PARTICIPAÇÕES DA SOTREQ

Projeto Jari - Contribuiu com a construção de uma das principais fábricas de celulose no Brasil, situada entre o Pará e o Amapá, desde o início das obras em 1967, com até 200 Cat® máquinas fornecidas pela empresa operando simultaneamente.

Belo Monte - Teve papel essencial na construção dessa usina hidrelétrica localizada no Pará e inaugurada em 2019, fornecendo cerca de mil máquinas Cat e capacitando uma equipe de 60 mecânicos para a manutenção.

Mineração - Desde 2015, a mineração brasileira entrou numa nova fase com a adoção de caminhões autônomos, trazendo mais segurança e eficiência para a operação. Com o suporte direto da Sotreq, atualmente mais de 10 unidades do modelo 793F realizam o transporte de minério de ferro, com cada caminhão transportando até 240 toneladas e sem a necessidade de operadores.

Operações pré-sal - Forneceu em 2014 equipamentos para a construção de seis embarcações AHTS utilizadas no pré-sal, incluindo sistemas de propulsão, motores MaK, cai-

xas reversoras e linhas de eixo. Atualmente, faz a manutenção, a operação e o monitoramento remoto dessas embarcações.

Programa Antártico Brasileiro - É responsável desde 2010 pela manutenção preventiva e corretiva dos motores Cat 3612 e 3512 dos navios do Programa Antártico Brasileiro (PROANTAR) da Marinha do Brasil.

Eclusas no Rio Tocantins - Contribuiu fornecendo 20 equipamentos e suporte técnico nessa obra inaugurada em 2010 no Pará para superar um desnível que impedia a navegabilidade na área.

Rodoanel São Paulo - No Rodoanel em São Paulo, considerado o maior projeto de vias da América do Sul, ofereceu uma gama de serviços, incluindo fornecimento e aluguel de máquinas Cat, manutenção, consultoria e gestão de equipamentos.

Rodovia Fernão Dias - A duplicação da Rodovia Fernão Dias, entre Belo Horizonte e a divisa de Minas Gerais com São Paulo, foi inaugurada em 2005. Durante sua execução, a empresa disponibilizou máquinas Cat como os compac-

tadores CB-434B/C e as pavimentadoras AP-1050A/B.

BR-381 – Trecho SP-ES - Seus clientes utilizaram diversos equipamentos fornecidos pela empresa na construção da BR-381, que se estende por mais de mil quilômetros do Espírito Santo a São Paulo.

Ferrovias Norte-Sul - Forneceu equipamentos Cat como tratores D6T, motoniveladoras 140H e compactadores CP-533E para apoiar a implementação da Ferrovia Norte-Sul, planejada como o núcleo central do sistema ferroviário brasileiro.

Gasoduto Urucu-Coari-Manaus - Com 300 máquinas em operação e peças estocadas em meio à mata virgem, contribuiu para a construção do Gasoduto Urucu-Coari-Manaus, que possui 670 km de extensão e capacidade para 4,1 milhões de m³/dia de gás natural.

Bacia do Amazonas - Forneceu suporte energético para um projeto de exploração de gás natural na bacia do Amazonas, que exigiu a instalação de uma usina de energia com geradores a gás modelo Cat CG260-16 importados da Alemanha.

Pequenas peças, grande lucratividade

A colheitadeira, essencial na agricultura, requer manutenção regular, incluindo lubrificação, verificação de líquidos e substituição de peças para garantir desempenho máximo

A colheita é a etapa mecanizada final do árduo trabalho no campo, coroando todo o esforço e o investimento realizados ao longo do ciclo de cultivo. E para garantir o sucesso dessa empreitada, é fundamental que os equipamentos estejam em perfeitas condições.

Por conta disso, priorizar a revisão da colheitadeira é imprescindível para evitar quaisquer problemas operacionais durante o trabalho, além de otimizar o processo, reduzir custos e tornar a operação mais segura. Esse equipamento exige manutenção regular para operar com máxima eficiência, e negligenciar esse cuidado pode causar diversos problemas, como perda de grãos, atrasos na colheita, quebras e paradas

inesperadas, aumento de custos e redução da vida útil do produto.

“Por isso que uma inspeção detalhada das máquinas é tão importante. Troca de fluidos e lubrificação e, especialmente, a substituição das principais peças desgastadas são passos indispensáveis para garantir seu pleno funcionamento”, explica Robson Faria, Consultor Técnico da Sotreq Agro.

O profissional acrescenta que a revisão não é apenas uma questão de eficiência, mas também de segurança. *“Uma máquina com a manutenção em dia oferece menos riscos de acidentes e garante a segurança do operador”, afirma.*

PRINCIPAIS PEÇAS DE DESGASTE DA MÁQUINA

A colheitadeira é uma máquina de alta complexidade, composta por diversos componentes que desempenham funções específicas durante o processo de colheita. Esses elementos incluem plataforma, alimentador, rotor, picador, peneiras, elevadores, graneleiro e espalhador.

Cada componente mencionado anteriormente é formado por várias peças que sofrem desgaste e devem ser substituídas. A plataforma de corte da colheitadeira é uma das principais e exige atenção especial durante a revisão, como:

- **Faquinhas:** responsáveis pelo corte preciso dos grãos, devem estar afiadas e livres de danos para garantir um corte limpo e uniforme;

- **Dedo do molinete:** auxilia no transporte dos grãos para a plataforma de corte, exigindo regulagem e lubrificação adequadas para um funciona-

mento eficiente;

- **Roletes:** suportam e distribuem o peso da máquina ao longo da esteira, necessitando de revisão regular para evitar desgastes e travamentos;

- **Esteiras draper:** transportam os grãos cortados para o interior da colheitadeira, exigindo atenção à tensão e à lubrificação para garantir um fluxo suave e sem perdas;

- **Canal embocador:** conduz os grãos da esteira draper para o interior da colheitadeira, necessitando de regulagem precisa para evitar entupimentos e perdas.

“Além da plataforma, todas as peças internas de uma colheitadeira desempenham um papel indispensável na eficiência da máquina e devem ser revisadas e lubrificadas periodicamente para garantir o correto funcionamento”, acrescenta Robson Faria.

REPOSIÇÃO COM PEÇAS ORIGINAIS

A manutenção e a substituição de peças desgastadas são essenciais, pois as colheitadeiras são vitais na produção rural. Estudos da Embrapa indicam que cerca de 80% das perdas de soja, por exemplo, ocorrem devido a problemas nas plataformas das colheitadeiras. Além disso, a falta de manutenção pode prejudicar a segurança dos operadores e resultar em custos imprevistos de reparação.

Segundo o consultor da Sotreq Agro, investir em peças originais pode parecer um custo a mais à primeira vista, mas a longo prazo, essa escolha garante economia e tranquilidade ao agronegócio.

“As peças genuínas são produzidas com os mais altos padrões de qualidade, resultando em durabilidade superior e menor desgaste. Isso reduz a necessidade de manutenção e as interrupções inesperadas”, esclarece.

MANUTENÇÃO PREVENTIVA PARA GARANTIR A LUCRATIVIDADE

“A agricultura é um investimento de alto risco, e qualquer problema com as máquinas pode resultar em grandes prejuízos”, enfatiza Robson Faria. No entanto, ao optar por serviços especializados, como os oferecidos pela Sotreq Agro, é possível reduzir significativamente esses riscos e garantir uma colheita bem-sucedida.

A Sotreq Agro, representante oficial da marca Valtra, oferece aos produtores rurais máquinas agrícolas de última geração, incluindo tratores, plantadeiras,

colheitadeiras e pulverizadores. Além da venda de equipamentos, a empresa se destaca por seus serviços de manutenção preventiva e pós-venda, garantindo a máxima produtividade e minimizando custos com reparos.

Com soluções personalizadas para diferentes tipos de cultivo, a Sotreq Agro oferece ainda um serviço completo de revisão, manutenção, garantia e equilíbrio operacional, com foco na utilização de peças originais e na mão de obra especializada.



Uma máquina com a manutenção em dia oferece menos riscos de acidentes e garante a segurança do operador.”

Robson Morais Faria,
Técnico em Mecatrônica, Engenheiro Mecânico e Consultor da Sotreq Agro.



COLHEITADEIRA AXIAL SÉRIE 800

A colheitadeira Axial Série 800 da Valtra se sobressai no mercado de máquinas agrícolas por conta da automação e da inovação, proporcionando uma operação precisa e eficiente durante a colheita.

Ela reduz custos operacionais e maximiza o rendimento agrônomico, oferecendo até 10% mais tempo de trabalho com

menos paradas, mais qualidade dos grãos e uma redução significativa no consumo de combustível de até 25%.

Além disso, apresenta recursos inteligentes, como o sistema de alimentação Trizone e uma ampla área de trilha e separação, garantindo mais produtividade e rentabilidade para os agricultores.

Confira outras vantagens acessando o QR Code.





Do estágio à liderança

Kássio Souza trilha um caminho inspirador na Sotreq, desde seus primeiros passos como estagiário até a posição de destaque que ocupa hoje como coordenador

Em um mercado cada vez mais competitivo, investir no crescimento profissional dos colaboradores é mais que uma necessidade: é uma estratégia fundamental para o sucesso das empresas. Um estudo divulgado pelo LinkedIn em 2023 revelou que trabalhadores têm dez vezes mais chances de buscar outro emprego se sentirem que suas competências não estão sendo valorizadas.

Por isso, a Sotreq investe continuamente em programas de retenção de talentos e desenvolvimento de carreira para garantir a expansão sustentável da empresa e o sucesso de seus colaboradores.

Kássio Souza, Coordenador de Serviços na Sotreq, é um exemplo de desenvolvimento profis-

sional. Iniciou como estagiário e progrediu para diferentes funções e unidades de negócios. Sob sua liderança, o faturamento de uma oficina em Belém (PA) aumentou em 40% após a implementação sugerida por ele de um novo turno de trabalho. Ele também recebeu o reconhecimento internacional da Caterpillar por gerenciar a reforma de um equipamento em apenas 80 dias.

Na empresa, é conhecido pelo foco, determinação e resiliência, além de personalidade amigável e colaborativa.

A Revista Elo conversou com Kássio Souza para compartilhar com seus leitores sua jornada motivadora. Confira!

TRAJETÓRIA PROFISSIONAL

“Comecei como estagiário no setor de Mineração em 2016, sendo efetivado como Consultor de Suporte ao Produto de mineração em 2018. Após dois anos, mudei para a área de Petróleo e Marítimo e assumi posteriormente a posição atual de Coordenador de Serviços. Hoje, gerencio equipes de campo enfrentando desafios logísticos e operacionais, mas também comemorando conquistas importantes para a empresa e os clientes.”

COMEÇO

“Antes mesmo de iniciar o curso de Engenharia Mecânica, a Sotreq já era uma referência para mim devido à sua sólida reputação no mercado. Decidi participar do processo seletivo de estágio durante a faculdade, atraído pela oportunidade de integrar uma empresa de renome. Lá, encontrei um ambiente acolhedor e desafiador, onde os estagiários participam ativamente dos projetos. Essa experiência impulsionou meu crescimento profissional e me fez perceber que a Sotreq era o lugar ideal para desenvolver minha carreira.”

DESAFIOS

“No começo da minha trajetória profissional, fui incentivado a trabalhar em áreas remotas como Consultor de Suporte ao Produto de Mineração. Essa experiência me proporcionou um contato direto com desafios de logística e deslocamento, permitindo-me

desenvolver habilidades essenciais para a gestão de pessoas em diferentes localidades. Atualmente como gestor, meu foco é garantir a coesão e comprometimento de uma equipe multidisciplinar com os objetivos da empresa.”

MOTIVAÇÃO

“Na Sotreq, o ambiente de trabalho colaborativo é o que mais me motiva, refletindo em uma cultura positiva de equipe, onde cada membro se sente valorizado e engajado para alcançar os objetivos comuns. Além disso, a empresa investe em oportunidades de aprendizado e crescimento, incentivando seus colaboradores a buscarem aperfeiçoamento constante e a trilharem seu próprio caminho de sucesso.”

SITUAÇÕES INUSITADAS

“Trabalhar em regiões mais remotas sempre rende histórias únicas. Uma delas foi quando retornava de Belém para Porto Trombetas e perdi meu voo. Sem outra alternativa de transporte, tive de pegar um barco. Ao todo, foram quase 12 horas de viagem partindo de Santarém, com várias pa-

radas antes de chegar ao meu destino. Por sorte, eu sempre carregava uma rede para deitar, o que tornou a longa viagem um pouco mais leve.”

VISÃO AMPLIADA

“Minha jornada na Sotreq me proporcionou a oportunidade de descobrir uma companhia que vai além da venda de máquinas. É uma empresa que oferece soluções completas, que atua em diversos setores e que se preocupa com o desenvolvimento de seus colaboradores. Essa perspectiva ampla me motiva a continuar buscando conhecimento, aprimorando minhas habilidades e contribuindo para o crescimento da Sotreq.”



Seu sonho é trabalhar na Sotreq como o Kássio?

Aponte a câmera do seu celular para o QR Code e acesse nosso Portal de Carreiras.



Há 30 anos, o Cat® Reman prova que a inteligência é o maior ativo

O programa permite aos clientes substituir componentes usados por remanufaturados da Cat, com qualidade garantida, impacto ambiental reduzido e custo menor do que peças novas

Em 12 de abril de 1994, quando ações de ESG (Meio Ambiente, Social e Governança) ainda não ocupavam a pauta corporativa no Brasil, a Sotreq trouxe para o país uma iniciativa inovadora focada em sustentabilidade: o **Cat Reman**.

O programa permite aos clientes trocar um componente usado por um remanufaturado, garantindo qualidade Caterpillar, diminuindo o impacto ambiental e oferecendo valor significativamente mais baixo do que um novo. O processo de remanufatura reduz ainda emissões de gases do efeito estufa, uso de água, energia e matéria-prima, além de diminuir tempo de espera e custos para o cliente.

Resumidamente, o Cat Reman funciona assim: a Cat recebe o casco do maquinário do cliente, desmonta peça por peça, limpa e inspeciona cada componente para determinar se pode ser reutilizado ou recuperado. O que não está apto a ser usado é destinado para reciclagem, enquan-

to o restante do material é direcionado para remanufatura.

Segundo Salete Ferreira, Consultora de Sistemas e Processos da Sotreq, o programa Reman utiliza tecnologias avançadas, como revestimento a laser e soldagem por spray, para recuperar unidades. Elas passam por remontagem em ambiente de fábrica, recebem as mais recentes atualizações de engenharia, são testadas com as mesmas especificações do produto original e têm garantia equivalente às peças novas do mercado.

“Com o Cat Reman, deixamos de descartar no meio ambiente o equivalente a oito torres Eiffel em componentes por ano. Além de reduzir em 61% a emissão de gases do efeito estufa, emprega-se um volume de água e de energia 85% menor e se aplica quase 90% menos matéria-prima quando comparado à produção de um item novo”, exemplifica a consultora.

TRÊS DÉCADAS DE SUCESSO

O Diretor-executivo de Suporte ao Produto da Sotreq, Wagner Emerick, acompanha a evolução do programa Cat Reman no Brasil desde o seu início, há 30 anos, sendo mais uma opção na entrega de suporte ao produto da Sotreq.

Ele conta que antes o programa era restrito a simples troca de peças. Hoje, o desenvolvimento de tecnologias para remanufatura de componentes é uma prioridade das duas empresas. Para isso, a Caterpillar expande constantemente sua presença de mercado, adotando uma estratégia que se concentra em suas próprias capacidades internas de produção.

“Atualmente, o programa Cat Reman tem a capacidade de atualizar as peças para suas versões mais recentes. Quan-

do não há capacidade técnica necessária para remanufaturar uma peça, são conduzidos estudos para desenvolver novos processos metalúrgicos, igualmente avançados ou até mais do que os utilizados na fabricação original das peças”, explica o Wagner Emerick.

Os números comprovam a eficiência no país e reforçam a confiança do cliente na qualidade do processo.

“Somente nos últimos dois anos, a Sotreq passou a investir 1,5 vezes mais em remanufatura do que em peças novas. Com isso, crescemos em cinco vezes a disponibilidade de estoque no Brasil, passando a atender com muito mais agilidade e preços mais competitivos e entregando ao cliente o que ele realmente espera e precisa para atuar no mercado nacional”, completa o diretor.

SAIBA MAIS:



COMO O CAT REMAN IMPACTA O MEIO AMBIENTE?



61%
de gases do
efeito estufa



85%
de água



85%
de energia
elétrica



90%
de novas
matérias-primas



REMANUFATURADO X RECONDICIONADO

Componentes recondicionados por outras fontes continuam sendo produtos usados e podem não receber uma avaliação minuciosa, resultando na substituição somente das partes visivelmente danificadas, sem garantias de procedência ou suporte técnico adequado. Isso representa riscos para a durabilidade do equipamento e a segurança do usuário.

A remanufatura vai além da reparação. É um processo que acontece em ambiente de manufatura e que permite retornar um produto, ao fim de sua vida útil, para a mesma condição de novo.

SUORTE TOTAL E INFRAESTRUTURA
COMPLETA PARA COMPRAR OU VENDER
SEU EQUIPAMENTO SEMINOVO

VENHA SER
MULTI
COM A SOTREQ
SEMINOVOS!

- Equipe com + de 120 vendedores
- Cadastro grátis no site e com alta visibilidade
- Confiança de uma marca com mais de 80 anos no mercado



MULTI MARCAS
PRODUTOS
BENEFÍCIOS



WhatsApp e Telegram
11 3003 1920

Capitais e regiões metropolitanas
3003 1920

Semais localidades
0800 940 1920

Você também pode nos acionar pelos canais abaixo:
sotreqseminovos.com.br | @sotreqseminovos | #sotreqseminovos | @SotreqSeminovos | #sotreqseminovos

Sotreq
SEMINOVOS

Recorde inédito de desempenho na mineração subterrânea

Os caminhões da Sotreq que atuam na Mina Cuiabá, na região metropolitana de Belo Horizonte (MG), atingiram um índice de 80,4% de disponibilidade física, com mais de 11 mil horas de operação



Imagine um edifício com 500 andares, onde cada andar tem aproximadamente três metros de altura. Agora, visualize esse prédio sendo colocado de ponta cabeça dentro da Terra. A profundidade de 1.600 metros seria equivalente à altura desse prédio gigantesco, ou seja, você teria que descer por todos esses 500 andares para alcançar o fundo. É como mergulhar na altura de um arranha-céu monumental, mas em direção ao centro do planeta.

Essa descrição ajuda a entender a magnitude da Mina Cuiabá, uma das maiores do Brasil, localizada em Sabará (MG), na região metropolitana de Belo Horizonte, e operada pela AngloGold Ashanti, a terceira maior mineradora de ouro do mundo.

Apesar das condições extremamente adversas, a mina alcançou um feito impressionante em 2024: 15 caminhões da frota, composta por cinco unidades do modelo AD30 e dez do modelo AD45 da Cat®, fornecidos e supervisionados pela Sotreq, operam 24 horas por dia, em três turnos ininterruptos. Como resultado, a Mina Cuiabá acumulou um índice de disponibilidade de 80,4% registrado até junho de 2024, totalizando mais de 11 mil horas de operação disponíveis nessa frota.



Esse desempenho, especialmente em uma operação tão complexa e desafiadora, evidencia a eficácia do suporte técnico especializado e das estratégias de manutenção da Sotreq, mostrando como a empresa fornece soluções robustas e duradouras para o setor de mineração subterrânea."

Arthur Assis,

Gerente Comercial de Mineração Subterrânea da Sotreq.

TEMPO É DINHEIRO

Waltercy Fonseca, Líder Técnico do time de mecânicos da Sotreq na Mina Cuiabá, explica que o índice de disponibilidade física mede a proporção do tempo em que os equipamentos estão efetivamente operando e disponíveis para uso, comparado ao tempo total em que deveriam estar em operação.

"Um alto índice de disponibilidade é essencial para as empresas de mineração, pois significa menos tempo de máquinas paradas devido a falhas ou manutenção, resultando em maior produtividade e eficiência ope-

racional. Nessa indústria, em que tempo é literalmente dinheiro, manter os equipamentos funcionando de maneira contínua e eficiente é indispensável para maximizar a produção e minimizar custos", esclarece o técnico mecânico.

Para Arthur Assis, *"esse desempenho, especialmente em uma operação tão complexa e desafiadora, evidencia a eficácia do suporte técnico especializado e das estratégias de manutenção da Sotreq, mostrando como a empresa fornece soluções robustas e duradouras para o setor de mineração subterrânea".*

AUMENTO DE FROTA

A Sotreq e a AngloGold Ashanti investem em tecnologia de ponta para otimizar as operações da Mina Cuiabá. A recente aquisição de mais 12 novos equipamentos Cat, modelos 120, 950 e 966, somados aos 25 já existentes, reforça o compromisso das empresas com a inovação e a produtividade.

“Essa parceria de mais de 15 anos tem sido fundamental para o desenvolvimento da mineradora e para a consolidação da Sotreq como líder no fornecimento de soluções para o setor mineral no Brasil”, acrescenta Arthur Assis.

EFICIÊNCIA SEGURA

A Mina Cuiabá se destaca ainda pelos excelentes indicadores de segurança, com anos sem incidentes significativos, demonstrando o forte compromisso da AngloGold Ashanti e da Sotreq com a proteção dos trabalhadores e a eficiência das operações.

Segundo Waltercy Fonseca, a segurança dos operadores é garantida por uma combinação de treinamento rigoroso, equipamentos de proteção individual de alta qualidade e tecnologias avançadas. Por exemplo, os caminhões Cat têm estruturas de cabine que oferecem

proteção robusta contra impactos, assegurando a integridade física dos operadores mesmo em condições adversas. A telemetria também desempenha um papel crucial, permitindo o monitoramento em tempo real das condições de operação e a antecipação de possíveis falhas, contribuindo para um ambiente de trabalho mais seguro e controlado.

“Esse histórico de segurança é um dos mais impressionantes do setor, evidenciando a eficácia das práticas e tecnologias implementadas na mina”, enfatiza o líder técnico.



CAMINHÕES ARTICULADOS CAT®

CONFIANÇA NOS AMBIENTES MAIS EXTREMOS

A MAIS COMPLETA LINHA DE CAMINHÕES CAT ESTÁ NA SOTREQ

CAT® AD30



CICLOS RÁPIDOS E EFICIÊNCIA MÁXIMA

CAT® 730



SILENCIOSA COM VISIBILIDADE APRIMORADA

CAT® AD45



CONFIANÇA, POTÊNCIA E DESEMPENHO

CAT® 735



MAIS ECONOMIA DE COMBUSTÍVEL E CONFORTO

CAT® AD63



SUPORTA AS CONDIÇÕES MAIS EXTREMAS

CAT® 745



SEGURANÇA E PREVENÇÃO DE CAPOTAGEM

CONSTRUÍDOS PARA ENFRENTAR OS DESAFIOS DA MINERAÇÃO SUBTERRÂNEA

ACESSE O QR CODE E SAIBA MAIS DETALHES



WhatsApp e Telegram

11 3003 1920

Capitais e regiões metropolitanas

3003 1920

Demais localidades

0800 940 1920

Você também pode nos acionar pelos canais abaixo:

www.sotreq.com.br | sotreqcat | sotreqcat | sotreqcat | gruposotreqbr | company/sotreq-sa

©2022 Caterpillar. All Rights Reserved. CAT, CATERPILLAR, AO TRABALHO, seus respectivos logotipos, "Caterpillar Yellow" e a identidade visual "Power Edge" assim como a identidade corporativa e de produtos aqui usadas, são marcas registradas da Caterpillar e não podem ser usadas sem permissão.

Segunda vida para máquinas que ainda têm muito a oferecer

A reforma de máquinas Cat® oferecida pela Sotreq é uma alternativa econômica e eficiente, custando entre 40 e 50% do valor de um equipamento novo

Quando os equipamentos pesados começam a apresentar desgastes mais intensos, todo proprietário acaba se questionando: comprar ou reformar, qual a melhor opção? A pergunta é legítima e deve ser respondida com cuidado, pois existem muitos fatores em jogo.

As variáveis vão além do preço e passam também por tempo de espera, qualidade do produto, segurança e suporte pós-venda. Para auxiliar o cliente na tomada de decisão sobre as máquinas Cat®, a Sotreq mantém uma equipe especializada no serviço.

A Movo Construções, parte do Grupo Lafaete que opera com mais de 600 equipamentos pesados, foi a primeira empresa a realizar uma reforma completa com a Sotreq no Norte do Brasil. Em meados de 2023, com a garantia das máquinas quase expirando, a direção decidiu reformar um equipamento ao invés de comprar um novo.

De acordo com Diogo Silva, Gerente de Manutenção da Movo Construções, foi preciso muito estudo e reuniões de negociação para entender todas as vantagens do processo. **"Inicialmente, reformamos um trator de esteira D8 utilizado na mineração em Belém (PA), mas ficamos tão satisfeitos com o serviço que já recebemos uma segunda máquina reformada pela Sotreq e estamos encaminhando o terceiro equipamento agora".**

Para atender às necessidades do cliente e do mercado, a Sotreq otimizou processos e reduziu ao máximo o prazo de execução. **"Implementamos um segundo turno de trabalho e reforçamos a integração entre nossa equipe interna e a equipe da própria Caterpillar, garantindo assim o atendimento com rapidez e eficiência e a entrega do equipamento reformado para a Movo em 90 dias"**, pontua Glaudson Barbosa, Gerente de Suporte ao Produto da Sotreq.

GARANTIA CAT E SOTREQ DE QUALIDADE

A reforma de máquinas Cat pela Sotreq é uma opção econômica e eficaz no mercado de equipamentos pesados. Custando entre 40 e 50% do preço de um novo, destaca-se como uma alternativa competitiva para as empresas consumidoras.

Essa economia é possível devido à capacidade das máquinas Cat de terem mais de uma vida útil. Isso acontece porque os componentes essenciais para o funcionamento e a alta produtividade do equipamento são reformados conforme padrões rigorosos que garantem segurança e desempenho. Além disso, a troca de carcaças e chaparia que não sofrem desgaste significativo não é necessária, mantendo o custo da reforma mais acessível.

André Castro, Gerente de Operações e Serviços da Sotreq, explica que, após a reforma, as máquinas recebem um ano de garantia para peças novas, além de uma garantia adicional para o trem de força.

"Nossa equipe ainda vai para campo com o cliente para acompanhar, durante cerca de uma semana, a reinserção na rotina de trabalho. Dessa forma, conseguimos avaliar a performance e fazer possíveis ajustes. Esse acompanhamento pós-reforma garante que o equipamento retorne ao seu pleno desempenho com a mesma eficiência de um modelo novo", garante o gerente.

Por fim, a execução do serviço segue rigorosamente os altos padrões exigidos pela Caterpillar, com até 350 testes para assegurar que os itens reutilizados tenham plenas condições de uso. Também são substituídas até mil peças diferentes durante a reforma, garantindo que o equipamento funcione como um zero quilômetro.



Antes



Depois

QUANDO É HORA DE REFORMAR?

De acordo com o Gerente de Operações e Serviços da Sotreq, André Castro, um equipamento Cat com 10 mil horas de uso já tem indicação de reforma. A partir desse ponto, aumentam as chances de ocorrerem quebras catastróficas ou o volume de manutenções corretivas sobre consideravelmente.

"A equipe da Sotreq está à disposição para ajudar o cliente a fazer essa análise de tempo, desgaste e investimento", ressalta. Para solicitar orientação ou o serviço de reforma, basta entrar em contato com a unidade Sotreq mais próxima ou pelo site:



A Movo Construções foi a primeira empresa a realizar uma reforma completa com a Sotreq no Norte do Brasil."

Diogo Silva,
Gerente de Manutenção da Movo Construções

Sotreq Florestal: uma história de oportunidade e desenvolvimento

Pioneirismo no mercado nacional de cultivo e colheita de madeira está na origem da empresa

O futuro dos negócios florestais no Brasil é promissor e repleto de oportunidades. Estima-se que nos próximos anos os investimentos nesse setor alcançarão a marca de R\$100 bilhões de reais, segundo dados da Indústria Brasileira de Árvores (Ibá) e da Malinovski Consultoria.

Esse potencial elevado se deve a dois fatores principais: o crescimento da demanda por produtos oriundos de florestas plantadas e as características favoráveis de clima e solo brasileiros, que atualmente nos colocam na vanguarda da produtividade de florestas no mundo.

Segundo o Consultor de Desenvolvimento de Mercado da Sotreq Florestal, Marcelo Chiabai, entre as diversas espécies de árvores plantadas no Brasil, destaca-se o eucalipto por sua adaptação às diversas condições brasileiras e sua alta produtividade quando comparado a outras espécies aqui cultivadas.

“No Brasil, o ciclo entre o plantio e a colheita de uma floresta de eucalipto dura cerca de sete anos. De outro lado, em países escandinavos tradicionais na cultura de florestas, como Suécia e Finlândia, esse processo pode levar até 70 anos com espécies de árvores locais, embora a finalidade de utilização da madeira seja a mesma. Essa vantagem temporal e produtiva coloca o Brasil em posição privilegiada no mercado internacional, permitindo um fornecimento mais ágil e competitivo”, explica o consultor.

Atualmente, a demanda por produtos oriundos de florestas plantadas abrange diversos setores, indo além da fabricação de papel e móveis: desde a indústria farmacêutica, que a utiliza na produção de cápsulas vegetais, até a aviação civil, que a emprega na manutenção de aeronaves. Além disso, a indústria têxtil busca cada vez mais alternativas sustentáveis para a produção de vestuário.

“A plantio de algodão, por exemplo, enfrenta grandes desafios relacionados à degradação elevada do solo e utilização de inseticidas e pesticidas. Já o poliéster é feito a partir de materiais fósseis e segue na contramão da busca pela desfossilização atual na sociedade. Hoje, é possível pensar em substituir esses materiais por tecido à base de celulose”, completa Marcelo Chiabai.

É com esse cenário que a Sotreq tem se consolidado como uma das maiores fornecedoras de máquinas e produtos para o setor florestal. Revenda multimarcas desde 2019, a empresa atende seus clientes com o melhor dos portfólios de equipamentos das fabricantes Cat®, Ponsse, Denis Cimaf, Mobark e Quadco.

“Com as novas marcas representadas, a Sotreq Florestal ampliou a oferta de soluções para esse mercado”. O consultor destaca ainda que essas novas parcerias reforçam o portfólio de máquinas e soluções de pós-venda disponíveis para prover aos seus clientes uma experiência única e extraordinária.



QUATRO DÉCADAS DE EXPERIÊNCIA

A história da Sotreq no mercado florestal remonta ao surgimento das primeiras florestas plantadas brasileiras, no final da década de 1980, impulsionadas pelos incentivos do governo para a produção de madeira. Inicialmente voltadas para abastecer a indústria moveleira e de papel, essas produções eram operadas manualmente devido à falta de tecnologia nacional.

Com a abertura comercial nos anos 1990, o setor florestal começou a se desenvolver com a importação de máquinas, resultando em mais mecanização e profissionalização das operações. Na década de 2000, o Brasil se tornou um dos principais exportadores de celulose e produtor de carvão vegetal, impulsionando ainda mais o crescimento do setor de florestas plantadas.

“Quando a mecanização avançou no Brasil, a Sotreq esteve presente nas primeiras experiências de nossos clientes com

produtos ainda pouco adaptados às condições operacionais brasileiras. Sempre estivemos próximos dos clientes florestais e, no decorrer dos anos, temos incrementado essa relação de forma exponencial”, explica o Marcelo Chiabai.

Em 2019, foi criada a Sotreq Florestal para atender de forma customizada e específica às demandas crescentes desse mercado. A nova divisão focou em soluções inovadoras para toda cadeia de valor do negócio florestal, resultando em um aumento significativo das oportunidades de negócios e da equipe, com a contratação de mais profissionais qualificados.

“Desde então, a empresa experimenta um crescimento expressivo, passando de pouco mais de 100 máquinas vendidas em 2019 para mais de 400 em 2023, com expectativas de continuar expandindo ainda mais no futuro”, completa o consultor da Sotreq.

Para conhecer a linha completa de equipamentos para toda a cadeia produtiva do mercado florestal, acesse o QR code.



ALUGUE COM A SOTREQ RENTAL E TENHA

INÚMEROS BENEFÍCIOS



Na **Sotreq Rental** você encontra um portfólio completo de equipamentos de alto desempenho para seu negócio, com uma equipe de consultores especializados!

Aqui você tem as soluções de aluguel customizadas para todos os tipos de segmentos, que garantem mais disponibilidade mecânica e produtividade para a sua operação.

FALE COM A SOTREQ RENTAL

Aponte a câmera do seu celular para o QR Code e vamos conversar.



www.sotreq.com.br

[sotreqcat](https://www.instagram.com/sotreqcat)

[sotreqcat](https://www.facebook.com/sotreqcat)

[sotreqcat](https://www.twitter.com/sotreqcat)

[gruposotreqbr](https://www.youtube.com/gruposotreqbr)

[company/sotreq-sa](https://www.linkedin.com/company/sotreq-sa)

Sotreq  Rental

Quase 20 anos de impacto positivo e transformação social

O Instituto Social Sotreq (iSSO) é mais do que associação sem fins lucrativos; é um legado social

Em busca de um futuro mais inclusivo, o Instituto Social Sotreq (iSSO) foi fundado em 2005 com a missão de valorizar pessoas, fortalecendo comunidades para o desenvolvimento sustentável. Comprometida com isso a instituição se alinha aos Objetivos de Desenvolvimento Sustentável da Organização das Nações Unidas (ONU) e às práticas ESG (Meio Ambiente, Social e Governança).

Raquel Marques, Gerente de Responsabilidade Social da Sotreq e membro fundadora do iSSO, conta que o instituto passou por uma revisão estratégica para redefinir suas linhas de atuação e processos, buscando ampliar a proximidade com o negócio e o impacto positivo nos diversos territórios onde atua com investimento social.

No que diz respeito à governança corporativa, também foi criado um comitê executivo, que definiu diretriz e matriz de critérios para conduzir toda prática de investimento social privado no âmbito nacional.



Prezamos muito pela transparência em nossas condutas, e ter critérios objetivos na tomada de decisão permite escolhas mais conscientes e equânimes em prol das demandas sociais sob gestão do instituto.

PILARES DE ATUAÇÃO

O Instituto Social Sotreq possui quatro linhas de atuação, com destaque ao ensino profissionalizante como marco do legado empresarial. São elas:



Educação profissional: competências técnicas e comportamentais para inclusão produtiva;



Enriquecimento educacional: iniciativas capazes de impulsionar mudanças positivas na trajetória de aprendizado;



Inclusão digital: superação de desigualdades através do letramento e do empoderamento digital;



Socioambiental: fortalecimento e incentivo ao desenvolvimento sustentável, ao empreendedorismo, ao bem-estar e à diversidade.

FUTUROS PROMISSORES

As parcerias estratégicas têm sido um dos pilares fundamentais para o sucesso do iSSO, conforme aborda o Objetivo de Desenvolvimento Sustentável número 17: parcerias e meios de implementação. Colaborar com outras organizações, empresas, governos e ONGs permite que o instituto mobilize e fortaleça iniciativas com conhecimentos especializados, recursos adicionais e redes de contato para potencializar suas ações.

Confira alguns exemplos de parcerias e vidas transformadas.

Escola Técnica Estadual Bento Quirino

Carinhosamente chamada de Bentão, a Escola Técnica Estadual (Etec) Bento Quirino, localizada em Campinas (SP), tem cerca de 1.700 alunos. Desde 2009, a escola conta com o apoio do Instituto Social Sotreq, que investe na instituição para cooperar com o desenvolvimento de seus estudantes.

Esses investimentos possibilitam a aquisição de itens para laboratórios, o apoio a feiras tecnológicas e científicas, bem como a realização de outros projetos. Além disso, a parceria inclui visitas a empresas e a participação contínua de voluntários, que contribuem com conhecimento técnico e prestigiam atividades nas escolas, como treinamentos e palestras.

Daniel Toledo, responsável pelas relações institucionais da Etec Bento Quirino, expressa

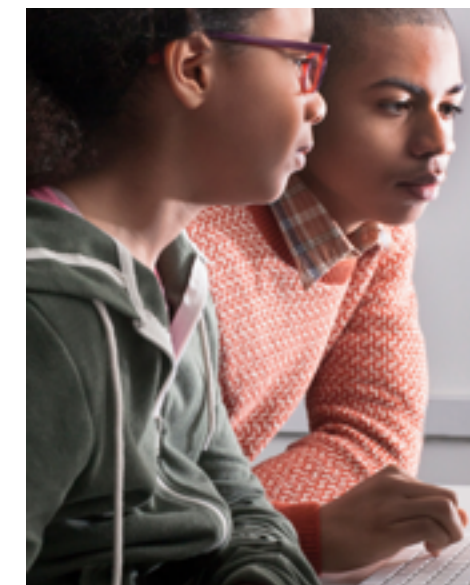
sua gratidão: *“em nome de todos os alunos e professores do Bentão, agradeço ao Instituto Social Sotreq pela parceria de mais de 15 anos e por acreditar em nossos sonhos, projetos e objetivos.”*

Centro Técnico Profissionalizante Sophie Link

Em Parauapebas (PA), o Centro Técnico Profissionalizante Sophie Link, integrante da Obra Kolping do Brasil, tem como objetivo qualificar profissionalmente jovens e adultos para o mercado de trabalho.

O iSSO apoia a instituição desde 2012 concedendo bolsas de estudo integrais para alunos de baixa renda, além de melhorias na infraestrutura, com doações de componentes e peças para o laboratório, apoio técnico e ações de voluntariado.

Gabriel Feitosa Alexandrino, bolsista financiado pelo Instituto no curso técnico em Eletromecânica, conta que sempre teve vontade de fazer esse curso.



“Graças ao iSSO, tive a oportunidade de estudar e hoje atuo na área como mecânico. Esse curso permitiu que eu unisse teoria e prática, aprimorando minhas habilidades tanto na parte elétrica quanto na mecânica. Com isso, consegui superar vários desafios no meu trabalho.”

CONHEÇA O INSTITUTO SOCIAL SOTREQ

A criação do Instituto Social Sotreq (iSSO), há mais de 19 anos, marcou um passo significativo da Sotreq em direção à promoção social e sustentabilidade, refletindo a dedicação e contribuição da empresa em suas regiões de atuação.

O iSSO demonstra a profundidade do compromisso da Sotreq com o desenvolvimento social Norte, Nordeste, Centro-Oeste e Sudeste do Brasil.

Na mobilização de recursos privados para iniciativas de interesse público, ao longo desses quase 20 anos, o Instituto já beneficiou mais de 769 mil pessoas em mais de 180 projetos, com a valiosa contribuição de mais de 3.500 participantes do voluntariado.

Case de sucesso Sotreq Seminovos e MGL Soluções em Engenharia

A venda de dois equipamentos pela Sotreq Seminovos para a MGL mostra como a agilidade garante bons negócios



A Sotreq é conhecida não apenas por oferecer as melhores máquinas pesadas do mercado, mas também por seu compromisso em auxiliar os clientes a venderem seus equipamentos com eficiência e transparência através da Sotreq Seminovos. Essa abordagem de parceria não só fortalece os laços com os clientes, mas também impulsiona casos de sucesso, como o recente negócio com a MGL Soluções em Engenharia.

A Sotreq Seminovos intermediou a venda de dois equipamentos para a MGL: um trator de esteira Cat D5 e uma esca-

vadeira Cat 320 GC, demonstrando eficiência e agilidade no processo de venda.

O primeiro equipamento, trator de esteira Cat D5, encontrava-se parado na filial da empresa em Contagem (MG). Com a colaboração da Sotreq Seminovos, foi possível realizar uma avaliação detalhada e negociar o equipamento em apenas 15 dias, garantindo o pagamento à vista por parte do comprador.

Já o segundo equipamento, a máquina escavadeira 320 GC, foi adquirida por um comprador que procurou a Sotreq Seminovos. Após a aceitação da

proposta pelo vendedor, o negócio foi concluído em aproximadamente um mês através de um consórcio.

Matheus Gomes de Lima, Diretor da MGL, expressou sua satisfação com o processo: *“a parceria com a Sotreq Seminovos foi fundamental para alcançarmos sucesso nesses negócios. O atendimento foi ágil e transparente, e a plataforma de divulgação da Sotreq Seminovos proporcionou excelente visibilidade para os nossos equipamentos. Pretendemos realizar mais negócios juntos no futuro.”*



VANTAGENS PARA QUEM VENDE E QUEM COMPRA

Na hora de adquirir ou vender equipamentos seminovos, confiança é indispensável. Na Sotreq Seminovos, os clientes podem contar com um serviço de qualidade, transparência e eficiência em todas as etapas da negociação. A empresa se destaca por ser a melhor escolha tanto para aqueles que buscam o equipamento perfeito para suas operações quanto para os que desejam encontrar compradores para seus equipamentos usados, independentemente da marca. Investindo na capacitação de seus profissionais, a Sotreq Seminovos atende às necessidades de ambos os lados do mercado, garantindo uma experiência satisfatória para todos os envolvidos.

Proteção mais do que completa

A MD Power oferece as proteções globais Platinum Protection (PPP) e Hypercare para os motores Perkins para garantir mais produtividade e disponibilidade dos equipamentos

O Brasil é um mercado dominante para motores fora de estrada na América do Sul, respondendo por cerca de 70% dos motores vendidos nesse continente, e a Perkins está comprometida em atendê-lo. Por isso, a empresa constrói motores duráveis, confiáveis e eficientes para os líderes dos segmentos de construção, agrícola, movimentação de materiais e de energia elétrica do país.

O compromisso começa com a garantia padrão que cobre cada motor Perkins que sai da fábrica. Para muitos fabricantes de motores, isso seria suficiente. Mas não para a Perkins e para a MD Power, máster distribuidor Perkins no Brasil e responsável pela cobertura do

suporte ao produto e desenvolvimento da rede autorizada da marca em todo o país.

Para garantir mais produtividade e disponibilidade dos equipamentos, a MD Power disponibiliza duas soluções globais para seus clientes no Brasil: Perkins Platinum Protection (PPP) e Hypercare.

“O motor é o coração de toda grande máquina. Por isso, esses serviços oferecem uma proteção extra com ações preventivas e corretivas ágeis para evitar longos períodos de parada para manutenções forçadas”, afirma Thiago Tenório, Coordenador de Suporte Técnico Para Motores Perkins da MD Power.



O motor é o coração de toda grande máquina. Por isso, esses serviços oferecem uma proteção extra com ações preventivas e corretivas ágeis para evitar longos períodos de parada para manutenções forçadas.”

Thiago Tenório,

Coordenador de Suporte Técnico Para Motores Perkins da MD Power.

PERKINS PLATINUM PROTECTION (PPP): AMPLIANDO A CONFIABILIDADE

Cada motor Perkins é fabricado para durar. Por esse motivo, a marca entende que os clientes podem querer estender o período de garantia para sua própria tranquilidade. A Perkins Platinum Protection oferece a oportunidade de fazer exatamente isso, estendendo a cobertura padrão além do período de garantia para até 10 anos ou 15 mil horas.

“Mais do que uma simples extensão de cobertura, a Perkins Platinum Protection é uma solução que agrega valor ao equipamento do cliente e oferece uma série de benefícios essenciais para garantir a confiança e a tranquilidade a longo prazo”, explica Thiago Tenório.

Desde o início da operação até o último dia de término da garantia estendida, é possível contratar o serviço. Ao escolher a PPP, os clientes garantem que seu motor seja mantido com peças genuínas Perkins instaladas por técnicos qualificados para assegurar o desempenho e a confiabilidade.

Com opções de cobertura estendida para diferentes modelos de motor e regime de operação, a PPP cobre até 100% dos componentes, sem franquias, reajustes por inflação ou demais cobranças extras. Outra grande vantagem é que a cobertura do motor continua mesmo após a venda do equipamento, sendo transferível para o novo proprietário, agregando valor ao produto.

O coordenador da MD Power destaca que o suporte global da Perkins assegura assistência em qualquer lugar do mundo. Ele cita como exemplo o caso de um cliente do Rio de Janeiro, cuja máquina, originária do Japão, teve uma falha no motor após o término da garantia.

“Mesmo tendo ativado a PPP do outro lado do mundo, a cobertura foi mantida no Brasil sem custos extras quando surgiram problemas, demonstrando o compromisso da Perkins em garantir assistência contínua e tranquilidade aos seus clientes”, acrescenta Tenório.

HYPERCARE: OTIMIZANDO DESEMPENHO E REDUZINDO CUSTOS

Enquanto a Perkins Platinum Protection garante proteção ampliada do motor, o Hypercare oferece um hiper cuidado por meio de pacotes flexíveis e personalizados, que agregam valor à operação, evitando falhas inesperadas.

“Ambos os serviços podem ser complementares, oferecendo proteção completa e garantindo a máxima eficiência do motor”, afirma Thiago Tenório.

O Hypercare é um pacote de suporte total altamente personalizável projetado para proporcionar máximo desempenho e tempo de atividade, além de custos de propriedade previsíveis e econômicos.



Esses objetivos são alcançados fornecendo cuidados especializados e serviço em todas as etapas do ciclo de vida do motor, desde o comissionamento e o início da operação no ciclo de revisões preventivas e corretivas, até o momento de overhoul ou repotenciamento com a troca de motor. Motores já cobertos pela Proteção Platinum Perkins podem ser incorporados perfeitamente ao Perkins Hypercare para

fornecer proteção aprimorada contra custos imprevistos durante o período de cobertura estendida.

É possível escolher um plano cobrindo apenas peças, apenas serviço, peças e serviço ou manutenção total e reparo. Independentemente da opção escolhida, o Hypercare oferece economias significativas em peças e serviços em comparação com os preços praticados por quem não contrata o serviço.

Cada opção assegura peças genuínas da Perkins e/ou serviços realizados por técnicos distribuidores altamente treinados. Assim como o distribuidor também se compromete a manter peças frequentemente utilizadas em estoque para que o proprietário não precise mantê-las em inventário.

O Hypercare oferece, ainda, serviços adicionais do distribuidor, como amostragem de fluidos e inspeções. Cada um pode ajudar a identificar pro-



blemas em desenvolvimento no motor para que possam ser abordados antes que levem a períodos de inatividade não programados e custos de reparo inesperados.

Juntos, os dados gerados apoiam o desenvolvimento de planos de operação e manutenção especializados e específicos para o motor. Essas soluções personalizadas podem aumentar o tempo de atividade, otimizando os intervalos de serviço com base no uso real e combinando múltiplas atividades de forma mais eficiente em um único evento agendado.

“Em nossa indústria, os clientes geralmente procuram empresas que ofereçam contratos de manutenção para cobrir toda a máquina”, diz Thiago Tenório. **“Agregamos valor ao oferecer customizações do Hypercare, podendo ser soluções de peças e serviço ou apenas serviço, de acordo com a demanda de cada cliente.”**

O Perkins Hypercare é a estrutura que torna todos esses benefícios possíveis. Ele se baseia nas capacidades da rede global de distribuidores autorizados da Perkins e as torna acessíveis em um pacote flexível e altamente personalizável para praticamente qualquer pessoa que dependa de um motor Perkins. O serviço faz sentido para qualquer negócio, desde pequenas empresas até empresas multinacionais, e é suficientemente econômico para beneficiar a todos.

PEÇAS GENUÍNAS PERKINS

É FÁCIL GARANTIR O DESEMPENHO E A VIDA ÚTIL PROLONGADA DO SEU EQUIPAMENTO.



Peças genuínas são testadas pela fábrica para garantir a melhor performance da sua operação.

Por isso, ao fazer a manutenção do seu equipamento, elas são a melhor escolha para manter o desempenho original com vida útil prolongada.

COM AS PEÇAS GENUÍNAS, VOCÊ TEM O DESEMPENHO EXCEPCIONAL QUE SOMENTE UM PERKINS PODE OFERECER.

Consulte a sua rede autorizada mais próxima e conte com a agilidade e disponibilidade do canal direto com a fábrica e Centro de Distribuição de peças para todo o Brasil.



Capitais e regiões metropolitanas

(11) 4004-7037

Capitais e regiões metropolitanas

0800 655 7037

MD Power | **Perkins®**

Você também pode nos acionar pelos canais abaixo:

mdpower.com.br | @mdpowerperkins | MDPowerGrupoSotreq | MD Power Perkins | mdpower-grupo-sotreq

Predic e AGCO: uma parceria estratégica para o sucesso do agronegócio

A empresa, já consolidada na gestão de ativos em diversos setores industriais, ampliou sua atuação ao se unir à AGCO, fortalecendo também sua presença no segmento agro

O Predic alcançou um novo patamar em análise de fluidos ao firmar uma parceria estratégica com a AGCO, um dos maiores fabricantes mundiais de máquinas agrícolas. Essa colaboração não só amplia o alcance da empresa, mas também reforça a qualidade e a confiabilidade dos serviços oferecidos.

Em 2023, o Predic foi homologado pela AGCO para ser o laboratório credenciado de suas marcas, incluindo Fendt®, Massey Ferguson® e Valtra®. Essa conquista permitiu que o laboratório atendesse toda a rede de distribuição da AGCO em âmbito nacional, ampliando sua capilaridade de negócios.

De acordo com Alex Pujol, Coordenador Comercial do Predic, a empresa já tinha uma forte atuação nos setores de construção, mineração, petróleo, marítimo e energia quando se uniu à AGCO. Agora, com o respaldo da fabricante, também atende contas agrícolas, fortalecendo sua presença no agronegócio.



“A parceria com a AGCO é um marco para o Predic, consolidando sua posição como líder em análise de fluidos e gestão de ativos. Com uma abordagem preventiva e especializada, nos tornamos um parceiro confiável para empresas do segmento agro que buscam maximizar a eficiência operacional e prolongar a vida útil de seus equipamentos industriais.”

Alex Pujol,
Coordenador Comercial do Predic da MD Power.

48 ANOS DE EXPERIÊNCIA

A Sotreq acumulava 45 anos de experiência em análises de óleo e fluidos antes de lançar o Predic em 2021, totalizando 48 anos de atividade. Essa iniciativa permitiu à empresa expan-

dir seu alcance para novos mercados. Além disso, ampliou seu portfólio ao introduzir soluções de monitoramento online de fluidos e vibração, consolidando sua competência em gestão de ativos.

Atualmente, além da Caterpillar e da AGCO, o Predic atende marcas

como Zanini Renk, BobCat®, Solar Turbines e Perkins, ampliando sua presença nos setores metal-mecânico, eólico, de transformação de metais e alimentício. Isso fortalece ainda mais sua posição nos segmentos já consolidados de construção, mineração, petróleo, marítimo e energia.

DIFERENCIAIS DO PREDIC

A análise de fluidos é uma ferramenta indispensável para orientar a manutenção e a tomada de decisões, possibilitando a detecção antecipada de potenciais problemas, prevenindo assim falhas catastróficas e seus altos custos associados.

No Predic, você tem à disposição um amplo conjunto de serviços de análise de óleo e fluidos, projetados para impulsionar seu negócio ao maximizar a produtividade e a confiabilidade operacional. Confira outras vantagens da empresa:

Capacidade e localização estratégica: a empresa se destaca por sua capacidade instalada para processar 945 mil amostras anuais, operando em três laboratórios próprios estrategicamente localizados em Campinas (SP), Contagem (MG) e Parauapebas (PA), próximos a importantes polos industriais e de mineração;

Atendimento especializado: oferece atendimento personalizado através do Predic Atende, com consultores técnicos certificados pela Caterpillar e pelo Conselho Internacional de Lubrificação de Máquinas (ICML), garantindo resolução rápida e precisa de problemas;

Tecnologia avançada: utiliza APIs (Interface de Programação de Aplicação) para exportar resultados diretamente para os sistemas de manutenção dos clientes, facilitando a integração e o acompanhamento dos dados. Além disso, a empresa

oferece uma plataforma online para gestão de relatórios, acessível via celular ou notebook;

Programas de monitoramento contínuo: o Predic implementa programas de monitoramento contínuo, com procedimentos de coleta bem definidos e envio regular de amostras, garantindo um programa robusto de manutenção preventiva;

Certificações e treinamentos: além da certificação do ICML, a Predic possui a certificação ISO 9001. Também oferece treinamentos aos clientes para saberem interpretar os relatórios sobre a saúde de seus equipamentos, sem custo adicional.

GESTÃO DE ANÁLISE DE FLUIDOS: A CIÊNCIA POR TRÁS DA MANUTENÇÃO EFICIENTE

A análise de fluidos é uma prática essencial para a manutenção de veículos, máquinas e equipamentos industriais. E vai além da simples análise de óleo, abrangendo diversos tipos de fluidos como graxas, líquidos de arrefecimento e combustíveis. Essa técnica permite identificar problemas, monitorar a saúde dos equipamentos e otimizar sua performance.

Segundo o coordenador do Predic, cada tipo de fluido possui propriedades específicas que influenciam diretamente seu desempenho e a integridade dos equipamentos. Por exem-

plo, o líquido de arrefecimento melhora a troca de calor e protege contra corrosão, enquanto o óleo lubrificante reduz o atrito. Análises detalhadas desses fluidos revelam contaminantes, como água e metais de desgaste, essenciais para diagnosticar problemas e tomar medidas corretivas.

“A frequência das análises varia conforme a criticidade dos equipamentos. Os mais críticos podem requerer monitoramento mensal, enquanto outros menos críticos podem ser analisados trimestralmente. Essa abordagem personalizada ajuda a potencializar a disponibilidade operacional e a eficiência dos ativos industriais”, explica Alex Pujol.

Ele acrescenta que os resultados das análises não apenas identificam problemas iminentes, mas também orientam ações preventivas e corretivas. Por exemplo, a remoção de contaminantes pode melhorar significativamente a eficiência energética de um equipamento, reduzindo o tempo de ciclo e aumentando a vida útil dos componentes.

“Implementar programas robustos de análise e monitoramento de fluidos, em colaboração com laboratórios especializados, é fundamental para garantir o sucesso operacional a longo prazo. Ou seja, investir em gestão de análise de fluidos não é apenas uma medida de manutenção, mas uma decisão estratégica que pode transformar a eficiência e a confiabilidade de uma planta industrial”, acrescenta o coordenador comercial.

ARLA 32: conheça as práticas mais eficientes de manuseio, transporte e armazenamento

A Sotreq Agro desenvolveu um webinar exclusivo com o objetivo de fornecer orientações sobre o uso desse agente redutor de líquido automotivo tão importante para o funcionamento das máquinas e a redução da emissão de poluentes

Você sabia que, além do gás carbônico (CO₂), existem outras substâncias prejudiciais à camada de ozônio? Entre elas, está o óxido nitroso — ingrediente primário da produção de fertilizantes e um resíduo comum da queima de combustíveis fósseis, em especial o diesel.

Por isso, veículos e máquinas pesadas são obrigadas pelo Instituto Nacional de Metrologia, Qualidade e Tecnologia (Inmetro) a utilizar um aditivo essencial: o ARLA 32. Trata-se da sigla para “agente redutor de líquido automotivo”, sendo um líquido composto de 32% de ureia de alta pureza em água desmineralizada desenvolvido para diminuir a poluição.

De acordo com o Técnico em Mecatrônica, Engenheiro Mecânico e Consultor da Sotreq Agro, Robson Morais Faria, o ARLA 32 é responsável por transformar os NOx, que são gases tóxicos à atmosfera, em materiais não-nocivos como nitrogênio e água. Com a aplicação do ARLA 32, as empresas atendem à legislação e reduzem de forma significativa a emissão de NOx sem modificar o torque da máquina Tier 3, 4 ou 5, como os tratores Fendt e da série S Valtra e as colheitadeiras Fendt e Valtra, por exemplo.



A utilização do ARLA 32 é essencial para assegurar o eficiente funcionamento dos veículos e reduzir a emissão de poluentes, contribuindo assim com a preservação da qualidade de ar e do meio ambiente.”

Robson Morais Faria,
Técnico em Mecatrônica, Engenheiro Mecânico e Consultor da Sotreq Agro.



WEBINAR EXCLUSIVO: BOAS PRÁTICAS COM ARLA 32 NO AGRONEGÓCIO

Por ser uma substância com alto teor de pureza e complexidade de fabricação, a eficiência do ARLA 32 depende principalmente do correto manuseio, transporte, armazenamento e controle de qualidade.

Para orientar boas práticas e maximizar os resultados no campo ou na obra, a Sotreq Agro desenvolveu o webinar exclusivo **Sotreq ARLA 32**. O conteúdo em vídeo aborda as características e as especificações do produto entre outros assuntos, como:

- Matéria-prima;
- Especificação do ARLA;
- Certificação Inmetro;
- Manuseio e cuidados com a limpeza;
- Procedimentos para análise da qualidade do ARLA 32.



Aponte a câmera do seu celular para o QR Code acima e acesse o conteúdo de forma gratuita.



5 RAZÕES PARA UTILIZAR CORRETAMENTE O ARLA 32

- 1 Redução da poluição do ar:** o uso regular de ARLA 32 reduz as emissões de NOx em até cinco vezes.
- 2 Preservação da saúde do condutor:** a má qualidade do ar resultante da emissão de NOx pode causar danos à saúde do motorista, incluindo ardência nos olhos e nariz e alergias, podendo levar a problemas respiratórios graves.
- 3 Proteção da máquina contra danos irreversíveis:** a presença de impurezas em ARLA 32 de origem clandestina pode formar depósitos prejudiciais nos catalisadores, levando a danos irreversíveis no veículo.
- 4 Economia de combustível e manutenção:** produtos clandestinos podem causar danos ao sistema de pós-tratamento, levando à perda de desempenho, aumento do consumo de combustível e custos operacionais mais elevados. Além disso, esses produtos podem contribuir para emissões de poluentes ao meio ambiente.
- 5 Prevenção de multas e crimes ambientais:** fraudes e uso inadequado do ARLA 32 são crimes ambientais e podem resultar em multas, retenção do veículo e até mesmo prisão.



Protagonistas das máquinas pesadas

Inspire-se com as histórias de três operadores experientes, que oferecem conselhos valiosos para quem quer ingressar nessa profissão

No centro de muitos empreendimentos de construção civil, mineração, agricultura e diversas outras indústrias, está uma figura essencial: o operador de máquinas pesadas. Responsáveis por operar equipamentos como retroescavadeiras, escavadeiras e tratores, esses profissionais desempenham uma função essencial na realização de projetos de grande escala, garantindo eficiência e segurança.

Um bom operador de máquinas pesadas possui um conjunto de habilidades e práticas, como conhecimento técnico, treinamentos e certificações adequadas, precisão e atenção aos detalhes, comunicação, adaptabilidade e domínio de tecnologias embarcadas, como sistemas de controle e automação. Além disso, precisa ser dedicado, responsável e gostar do desafio de trabalhar com equipamentos de grande porte.

Para homenagear esses profissionais tão importantes, a Revista Elo traz o depoimento de três operadores de sucesso, que contam sua história e dão dicas para quem quer ingressar nessa carreira.

DE OPERADOR A INSTRUTOR

Iranilso Augusto de Oliveira
17 anos de profissão
Corumbá (MS)

“Sou de uma família que veio do campo, e mesmo depois que nos mudamos para a cidade, continuei apaixonado por máquinas. Quando comecei a trabalhar, fui contratado por uma empresa que oferecia formação para operar caminhões basculantes, o que me abriu portas para atuar com diversos equipamentos, especialmente Cat.

Depois, aprendi a trabalhar em minas subterrâneas, uma tarefa muito exigente, e participei das duas edições do Desafio de Operadores da Sotreq, conquistando posição de destaque. Com minha experiência, me tornei multiplicador e depois instrutor operacional, função que exerço até hoje.

Um dos maiores desafios e ao

mesmo tempo uma das coisas mais gratificantes para mim é treinar operadoras. Atualmente, temos cerca de 12 mulheres trabalhando na empresa que atuo, e o treinamento delas foi um sucesso. Destaco isso porque treinar mulheres ainda não é comum no mercado, mesmo com o número cada vez maior de interessadas nessa área.

Ser operador de máquinas é mais do que uma profissão; é uma vocação e uma paixão que impulsiona homens e mulheres a enfrentar cada dia com determinação e responsabilidade. Por trás de cada movimento de alavancas e joysticks, há um coração cheio de sonhos e um espírito indomável que nunca desiste diante de dificuldades.”



Iranilso Augusto de Oliveira

TALENTO QUE VEM DE FAMÍLIA

Luan Junio Carvalho da Silva
8 anos de profissão
Tocantins (MG)

“O interesse vem de família. Meu pai, meu tio, meu avô foram operadores. Quando eu era mais jovem, não pensava em ser operador, mas com o tempo desenvolvi muito gosto pela profissão e hoje me sinto realizado. Para chegar até aqui, consegui habilitação de operador para escavadeira, retroescavadeira e carregadeira e fiz vários cursos de segurança e aperfeiçoamento. Vejo essa profissão de forma muito positiva, pois sempre encontro soluções para os desafios que enfrento.

Uma memória marcante é a minha participação no Desafio de Operadores em 2022. Estar nessa competição nacional e conseguir um ótimo resultado foi muito gratificante, assim como a troca de experiências com operadores de diversos lugares do Brasil. Tenho amizades de lá até hoje.

Para ser um bom operador, é necessário estar sempre atento à segurança, possuir conhecimento e ser apaixonado pelo trabalho. E a segurança no trabalho não é só o que se aprende nos cursos; é algo que se pratica todos os dias, aplicando os ensinamentos, usando os equipamentos certos e seguindo as orientações dos engenheiros e as condições do ambiente de trabalho.”



Luan Junio Carvalho da Silva



Jean Barros da Silva

INSPIRANDO GERAÇÕES

Jean Barros da Silva
5 anos de profissão
Brás Pires (MG)

“Desde pequeno, sempre admirei meu pai, que era operador de máquinas. Cresci nesse ambiente e, em 2019, entrei para o ramo. Para me preparar, fiz cursos focados em operação, manutenção e segurança de equipamentos, com especial atenção às tecnologias avançadas, especialmente as da Caterpillar, que facilitam muito o trabalho do operador atualmente.

Uma das coisas que mais me tocam no meu trabalho é ver crianças observando com admiração o que faço. Isso me faz lembrar como eu também ficava fascinado pelas máquinas quando era pequeno.

O que mais me motiva no trabalho é ver a transformação que conseguimos alcançar

ao final do dia. Participar das edições de 2019 e 2022 do Desafio de Operadores da Sotreq também foi uma grande motivação, e mal posso esperar para competir nas próximas edições.

Para ser um bom operador de máquinas pesadas, é preciso ter responsabilidade, cuidado com os equipamentos e atenção à segurança. Minha recomendação para quem quer seguir nessa carreira é participar de treinamentos regulares e se manter atualizado com as tecnologias, aprendendo a utilizá-las da maneira mais eficiente possível. As máquinas estão sempre evoluindo, e acompanhar essas mudanças é fundamental para se destacar como operador.”

Você está em dúvida entre alugar ou comprar equipamentos?

A Sotreq Rental convida a repensar essa questão. Em muitos casos, o aluguel se mostra a decisão mais inteligente e vantajosa para o seu negócio. Quer saber por quê? Então, confira 10 motivos!

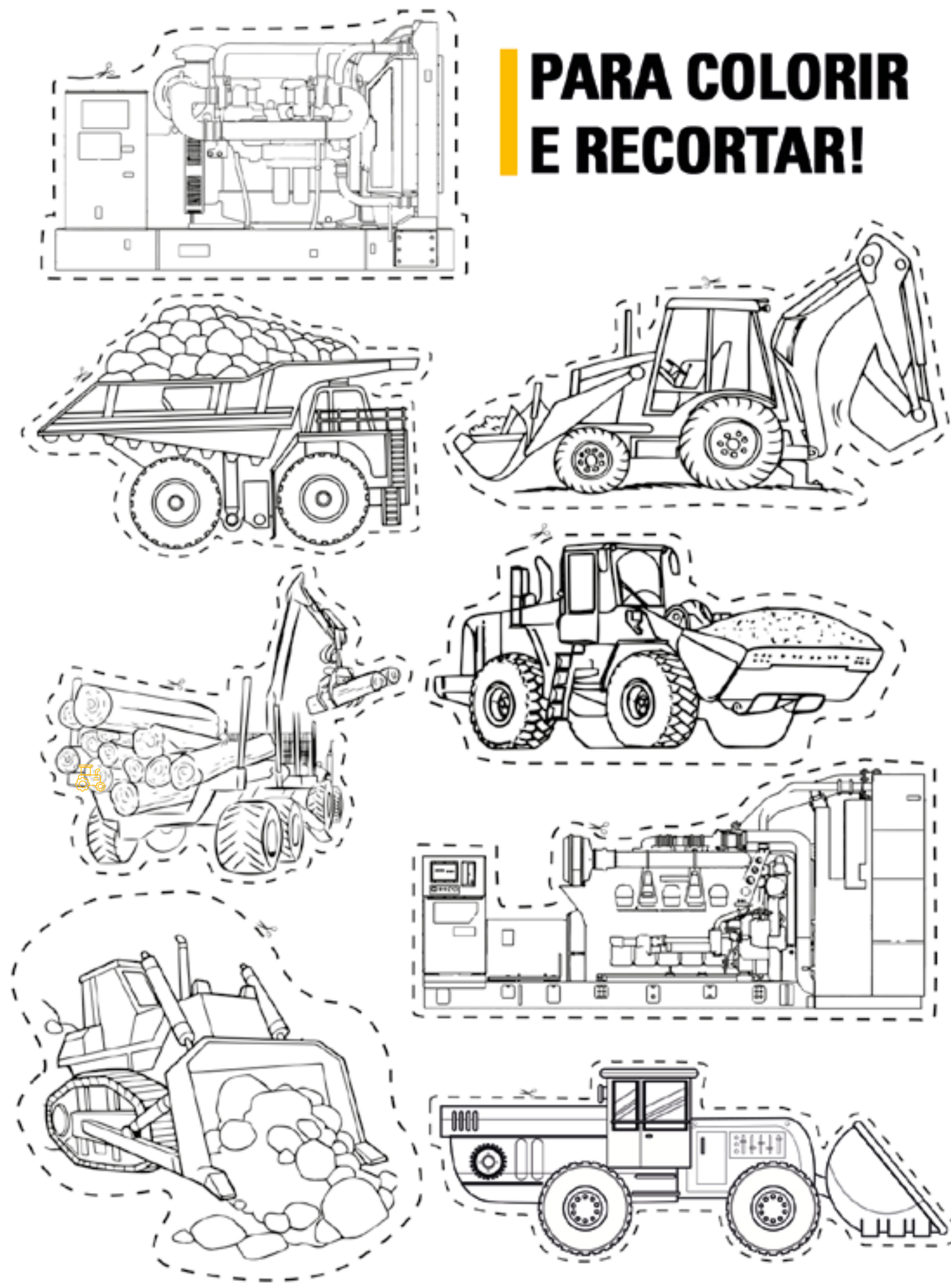
<p>1 Capex zero. Cresça seu negócio sem mobilizar o seu capital de investimento.</p> 	<p>3 Alta disponibilidade de peças e equipamentos em mais de 65 filiais pelo Brasil.</p> 	<p>4 Elimine os custos de manutenção. A Sotreq dá todo o suporte necessário.</p> 	<p>5 Maior controle de custos do projeto com maior previsibilidade.</p> 		
<p>2 Equipe técnica e consultores especializados para ajudar a escolher a máquina certa para sua operação.</p> 	<p>7 Minimize sua frota de equipamentos, usando somente para a aplicação que precisar.</p> 		<p>6 Rapidez na negociação para você alugar em situações inesperadas ou de emergência.</p> 	<p>9 Equipamentos com as mais recentes tecnologias do mercado, sem custos adicionais.</p> 	<p>10 Flexibilidade conforme sua demanda – com soluções customizadas.</p> 



Saiba mais acessando o QR Code

A Sotreq Rental oferece as melhores soluções em locação de máquinas Cat com tecnologias embarcadas e equipe especializada, focada no crescimento da sua operação, com contratos flexíveis que atendem às mais diferentes necessidades.

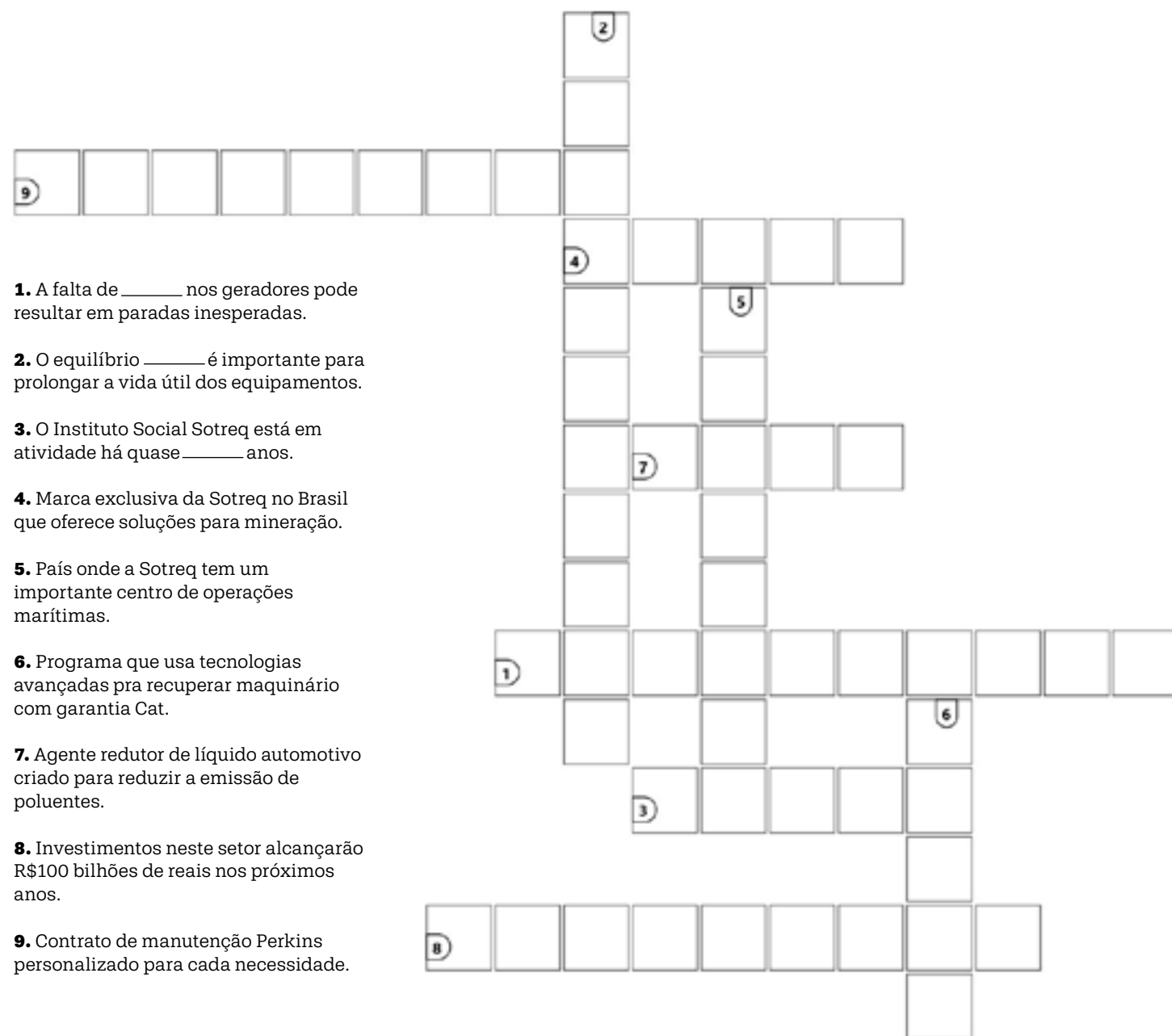
PARA COLORIR E RECORTAR!



Desafie seus conhecimentos

Teste sua atenção às últimas tendências, casos de sucesso e demais assuntos importantes compartilhados nas páginas da Revista Elo!

Essas palavras cruzadas foram criadas especialmente para você, leitor atento, que acompanha de perto nossos conteúdos e se mantém atualizado sobre os temas que impactam o mercado. Será que você consegue completar o desafio? **Descubra agora!**



1. A falta de _____ nos geradores pode resultar em paradas inesperadas.

2. O equilíbrio _____ é importante para prolongar a vida útil dos equipamentos.

3. O Instituto Social Sotreq está em atividade há quase _____ anos.

4. Marca exclusiva da Sotreq no Brasil que oferece soluções para mineração.

5. País onde a Sotreq tem um importante centro de operações marítimas.

6. Programa que usa tecnologias avançadas pra recuperar maquinário com garantia Cat.

7. Agente redutor de líquido automotivo criado para reduzir a emissão de poluentes.

8. Investimentos neste setor alcançarão R\$100 bilhões de reais nos próximos anos.

9. Contrato de manutenção Perkins personalizado para cada necessidade.



PESSOAS QUE Transformam A VIDA DE PESSOAS

O iSSO (Instituto Social Sotreq), fundado em 2005, investe em projetos sociais nas áreas de Educação Profissional, Inclusão Digital, Enriquecimento Educacional e Ações Socioambientais. Ao longo dos anos, o instituto já beneficiou mais de **769 mil pessoas** em mais de 180 projetos apoiados com a valiosa contribuição de mais de 3.500 participantes do voluntariado.

O iSSO é feito de pessoas, que transformam a vida de pessoas.



MINIESCAVADEIRAS CAT®:

AS MAIS VERSÁTEIS, CONFORTÁVEIS
E ECONÔMICAS DA CATEGORIA.



303.5



302.7



LÍDER DA CATEGORIA.
OPÇÃO COM CABINE SELADA E PRESSURIZADA

TECNOLOGIAS IMBATÍVEIS:

- **CONTROLE DE CRUZEIRO:** Deslocamento da máquina utilizando piloto automático.
- **STICK STEER:** Controle fácil por joystick, em vez de alavancas.
- **CABINES REBATÍVEIS:** Facilitam a manutenção, reduzindo custos.

SAIBA MAIS



WhatsApp e Telegram

11 3003 1920

Capitais e regiões metropolitanas

3003 1920

Demais localidades

0800 940 1920

Você também pode nos acionar pelos canais abaixo:

www.sotreq.com.br | [sotreqcat](https://www.facebook.com/sotreqcat) | [sotreqcat](https://www.instagram.com/sotreqcat) | [gruposotreqbr](https://www.youtube.com/gruposotreqbr) | [company/sotreq-sa](https://www.linkedin.com/company/sotreq-sa)

©2022 Caterpillar. All Rights Reserved. CAT, CATERPILLAR, AO TRABALHO, seus respectivos logotipos, "Caterpillar Yellow" e a identidade visual "Power Edge", assim como a identidade corporativa e de produtos aqui usadas, são marcas registradas da Caterpillar e não podem ser usadas sem permissão.

Sotreq

